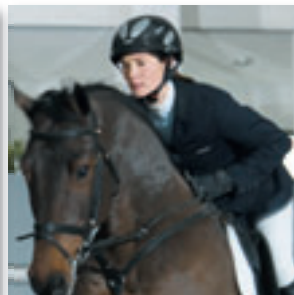
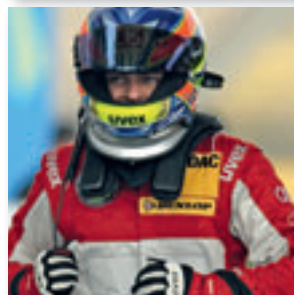


# Uvex

PROTECTING PEOPLE



Korrekciós  
védőszemüvegek  
2010/2011



# Egyénre szabott

## Szemvédelem



uvex 9155 mercury

A uvex szemvédelmi osztályának speciális részlege már évtizedek óta egyénre szabott megoldások fejlesztésével foglalkozik a korrekciós védőszemüvegek és a számítógépes munkavégzéshez használandó védőszemüvegek viselői számára. A házon belüli kutatás-fejlesztésnek, a kiválóan képzett szakértőinknek és a technológia folyamatos optimalizálásának köszönhetően a termékek teljesítik vagy túlszárnyalják a legszigorúbb szabványok követelményeit is. Minden termék részletes tanúsítási eljárás tárgyát képezi, és a folyamatos innováció célja az, hogy új minőségi kategóriát állítsunk fel az egész ipar számára.

Az ipari munkavédelmi termékek csak akkor tölthetik be a céljukat, ha ezeket elfogadják és viselik azok, akik védelmére szolgálnak. Alapvetően fontos, hogy a korrekciós védőszemüveg pontosan ugyanolyan optikai követelményeknek feleljen meg, mint a magánéletben használt dioptriás szemüveg, és úgy legyen kialakítva, hogy megfeleljen a munkahely vizuális követelményeinek.

A tapasztalataink szerint a munkavállalók sokkal szívesebben viselnek egyénre szabott munkavédelmi eszközöket, és sokkal jobban vigyáznak is rájuk, mint a szabványosított termékekre. Az ipari adatok szerint egy korrekciós védőszemüveg várható átlagos élettartama kb. két év.

A szolgáltatási ajánlatunk fontos részét képezi a helyszíni felmérés, ahol az illetékes menedzserekkel együttműködve testre szabjuk a termékmegoldásainkat a különböző munkahelyi elemzések során és a munkakörnyezetben tapasztalt kockázatértékelések alapján. Összegyűjtünk minden adatot, ami szükséges ahhoz, hogy mindenki számára egyénre szabott termékmegoldást biztosítsunk, és megőrizzük ezeket az adatokat későbbi felhasználásra és az ügyfeleink számára.

Továbbá, az ügyfeleink számára előnyt jelent a helyi kiskereskedő partnerekkel fennálló széleskörű hálózat, amely lehetővé teszi az uvex számára, hogy folyamatosan magas minőségi színvonalat garantáljon.

# Korrektív védőszemüvegek

## Szolgáltatások – tanúsítás és jelölés

### Tréningek Németországban az uvex Fürth-i központjában



- Ipari, korrektív védőszemüveg, bevezető szeminárium – bevezetés a korrektív védőszemüvegek témakörébe, kiválasztásuk és beállításuk kérdéseibe
- Haladó szemináriumok (például a speciális lencsék használata vagy a számítógépes munkavégzés)

### Tanúsítás és jelölés

Az egyénre szabott, korrektív védőszemüveg keretén és a lencséken egy eltávolíthatatlan EK-jelölést kell alkalmazni, az EU szabványok maradéktalan teljesítése céljából. Független vizsgáló intézetek rendszeres időközönként ellenőrzik a termék-megfelelőséget és adnak ki tanúsítványt. Ezért az oldalsó védelmet sosem szabad levenni a keretről, és azonnal pótolni kell, ha a keret vagy a lencse megsérült.

A lencsék CR 39 (módosított) műanyagból és polikarbonátból rendelkezhetők.

### A keretek jelölése

UVEX W 166 F DIN CE E szabvány szerint a korrektív védőszemüveg teljesíti a szabványban előírt a kis energiájú becsapódással szembeni követelményeket (nagy sebességű, kis energiájú becsapódás: 45 méter/sec).

### A lencsék jelölése

W 1 S DIN CE CR 39 (módosított)  
Alkalmazásterület: „növelt szilárdság”

W 1 F DIN CE Polikarbonát  
Alkalmazásterület: „kis energiájú becsapódás”  
DIN EN 166 és ISO 8980/2

A szabvány szerint mind a kereten, mind pedig a lencsén fel kell tüntetni a gyártó azonosítókódját, és a mechanikai szilárdságot is. Ha a lencsén feltüntetett mechanikai szilárdsági szint eltér a kereten feltüntetettől, az alacsonyabb mechanikai szilárdság alkalmazandó az egész védőeszközre.

Figyelembe kell venni, hogy a jelölési követelmény miatt nem lehet keretet lencse nélkül vásárolni. Kérjük, ne módosítsa az uvertől vásárolt komplett szemüveg semmilyen jellemzőjét, mivel ez csökkentheti a védőképességét.

### Jellemzők

	CR 39 <sup>®</sup> (módosított)	Polikarbonát
Súly	könnyű	extrém könnyű
Nagy törésmutatójú	HI 1.6/HI 1.67	Már magas index (HI 1.59)
Karcállóság	alacsony	alacsony
A dioptria erőssége	Korlátlan	Csaknem korlátlan
<b>Alkalmazási területek</b>		
Esztergálás és marás	Igen	Különösen ajánlott
Savas eljárás és galvanizálás	Igen	Korlátozott (kompozit lezárás)
Laboratóriumi munka	Igen	Korlátozott (kompozit lezárás)
Hegesztés és csiszolás	Igen	Igen
Poros munka	Igen	Igen
Tanúsítvány	W 1 S DIN CE Növelt szilárdság	W 1 F DIN CE Alacsony energiájú becsapódás

# Korrektív védőszemüvegek

## Fém keretek



### uvex 9256 Pilot

- Stílusos, könnyű fémkeret
- Pilóta stílusú lensék
- Oldal- és szemöldökvédelem
- Anatómiailag igazítható orr-rész
- Hidegen formázható, anatómiailag állítható, kényelmes Duofit szárvégek

Cikkszám	9256.001
Lencsék	53 mm
Orrnyereg	20 mm
Szín	fegyverszürke matt



**Szabványok:**  
EK tanúsítvánnyal és jelöléssel ellátott: uvex W 166 F DIN CE

### uvex 9257 • Kényelmes védelem

- Rendkívül kényelmes fémkeret, magas szintű védelemmel
- Optimálisan tervezett oldal-, alsó és szemöldökvédelem dróthálóból
- Anatómiailag állítható orr-rész
- Rugós- csuklós szárok
- Hidegen formázható, anatómiailag állítható, kényelmes Duofit szárvégek

Cikkszám	9257.290
Lencsék	53 mm
Orrnyereg	20 mm
Szín	ezüst



**Szabványok:**  
EK tanúsítvánnyal és jelöléssel ellátott: uvex W 166 F DIN CE

### uvex 9158

- Mutató fémkeret
- Szögletes lencseforma
- Anatómiailag állítható orr-rész
- Oldal védelem
- Hidegen formázható, anatómiailag állítható, kényelmes Duofit szárvégek

Cikkszám	9158.481
Lencsék	50 mm
Orrnyereg	18 mm
Szín	fegyverszürke



Cikkszám	9158.480
Lencsék	52 mm
Orrnyereg	18 mm
Szín	fegyverszürke



Cikkszám	9158.482
Lencsék	54 mm
Orrnyereg	18 mm
Szín	fegyverszürke



**Szabványok:**  
EK tanúsítvánnyal és jelöléssel ellátott: uvex W 166 F DIN CE

### uvex 9152 • A klasszikus

- Klasszikus fémkeret
- Szögletes lencseforma
- Anatómiailag állítható orr-rész
- Oldal védelem
- Hidegen formázható, anatómiailag állítható, kényelmes Duofit szárvégek
- A keret orr feletti hídja lezárva

Cikkszám	9152.480
Lencsék	50 mm
Orrnyereg	18 mm
Szín	fegyverszürke



Cikkszám	9152.482
Lencsék	52 mm
Orrnyereg	18 mm
Szín	fegyverszürke



Cikkszám	9152.484
Lencsék	54 mm
Orrnyereg	18 mm
Szín	fegyverszürke



Cikkszám	9152.490
Lencsék	50 mm
Orrnyereg	18 mm
Szín	arany matt



**Szabványok:**  
EK tanúsítvánnyal és jelöléssel ellátott: uvex W 166 F DIN CE



# Korrektív védőszemüvegek

## Fém keretek



### uvex 9155 mercury

- Vékony, mutatós fémkeret
- Markáns, modern lencseforma
- Anatómiailag állítható orr-rész
- Oldal- és szemöldök védelem
- Hidegen formázható, anatómiailag állítható, kényelmes Duofit szárvégek

Cikkszám	9155.460
Lencsék	54 mm
Ornyereg	19 mm
Szín	acélkék



Cikkszám	9155.461
Lencsék	56 mm
Ornyereg	19 mm
Szín	acélkék



#### Szabványok:

EK tanúsítvánnyal és jelöléssel ellátott: uvex W 166 F DIN CE

### uvex 9154 starlet

- Kicsi, elegáns fémkeret
- Ovális alakú lencsék
- Anatómiailag állítható orr-rész
- Oldal- és szemöldök védelem
- Hidegen formázható, anatómiailag állítható, kényelmes Duofit szárvégek

Cikkszám	9154.490
Lencsék	47 mm
Ornyereg	20 mm
Szín	óarany



Cikkszám	9154.491
Lencsék	49 mm
Ornyereg	20 mm
Szín	óarany



#### Szabványok:

EK tanúsítvánnyal és jelöléssel ellátott: uvex W 166 F DIN CE



### uvex 9253 silverstar

- Kicsi, stílusos fémkeret
- Ovális alakú lencsék
- Anatómiailag állítható orr-rész
- Oldal- és szemöldök védelem
- Hidegen formázható, anatómiailag állítható, kényelmes Duofit szárvégek

Cikkszám	9253.001
Lencsék	50 mm
Ornyereg	20 mm
Szín	ezüst



#### Szabványok:

EK tanúsítvánnyal és jelöléssel ellátott: uvex W 166 F DIN CE



### uvex 9254 greystar

- Modern, kisméretű fémkeret
- Téglalap formájú lencsék
- Anatómiailag állítható orr-rész
- A lencsék formája miatt alkalmasabb a bifokális és a varifokális szemüvegekhez, mint a silverstar
- Oldal- és szemöldök védelem
- Hidegen formázható, anatómiailag állítható, kényelmes Duofit szárvégek

Cikkszám	9254.001
Lencsék	50 mm
Ornyereg	20 mm
Szín	fegyverszürke matt



Cikkszám	9254.002
Lencsék	52 mm
Ornyereg	20 mm
Szín	fegyverszürke matt



#### Szabványok:

EK tanúsítvánnyal és jelöléssel ellátott: uvex W 166 F DIN CE



# Korrektív védőszemüvegek

## Műanyag keretek



### uvex 9137 ceramic

- Vonzó, modern, ultrakönnyű keret
- Markáns, kerek lencsék
- Oldal- és szemöldök védelem
- Optimálisan kialakított ornyereg
- Hidegen formázható, anatómiailag állítható, kényelmes Duofit szárvégek

#### Szabványok:

EK tanúsítvánnyal és jelöléssel ellátott: uvex W 166 F DIN CE

Cikkszám	9137.260
Lencsék	49 mm
Ornyereg	20 mm
Szín	kobaltkék



Cikkszám	9137.290
Lencsék	49 mm
Ornyereg	20 mm
Szín	szürke



Cikkszám	9137.240
Lencsék	49 mm
Ornyereg	20 mm
Szín	burgundi vörös



### uvex F 800

- Finom, könnyű műanyag keret
- Kicsi, ovális alakú lencsék
- Oldal- és szemöldök védelem
- Optimálisan kialakított ornyereg
- Hidegen formázható, anatómiailag állítható, kényelmes Duofit szárvégek

#### Szabványok:

EK tanúsítvánnyal és jelöléssel ellátott: uvex W 166 F DIN CE

Cikkszám	9259.800
Lencsék	50 mm
Ornyereg	16 mm
Szín	szürkékék/ ezüst



### uvex 9130 cosmoflex

- Kiválóan illeszkedő, kényelmes keret
- Beépített oldal- és szemöldök védelem
- A szár négy különböző hosszúságban állítható az egyéni méret szerint
- uvex duoflex szárvégek a maximális kényelemért

Cikkszám	9130.292
Lencsék	56 mm
Ornyereg	17 mm
Szín	szürke



# Korrektív védőszemüvegek

## Műanyag keretek - Tartozékok



### uvex 9134 meteor • A pontosan illeszkedő

- Sportos műanyag keret
- Oldal-, szemöldök és szem alatti védelem
- Optimálisan kialakított ornyereg
- A szár négy különböző hosszúságban állítható
- Alakítható, kényelmes Softform szárvégek

Cikkszám	9134.290
Lencsék	56 mm
Ornyereg	15 mm
Szín	füstszürke



#### Szabványok:

EK tanúsítvánnyal és jelöléssel ellátott: uvex W 166 F DIN CE

### uvex 9168 RX

- A szemkörüli területet tökéletesen lefedő nagyméretű műanyag védőkeret
- A sima Astrospec védőszemüveg látáskorrekcióra szoruló felhasználók számára készült változata
- Oldal-, szemöldök és szem alatti védelem
- Optimálisan formált, állítható ornyereg
- A szár négy különböző hosszúságban állítható
- Duoflex szárvégek a valódi kényelemért

Cikkszám	9168.957
Lencsék	56 mm
Ornyereg	20 mm
Szín	ibolya/zöld



Cikkszám	9168.937
Lencsék	56 mm
Ornyereg	20 mm
Szín	sárga/fekete



Cikkszám	9168.967
Lencsék	56 mm
Ornyereg	20 mm
Szín	kék



Cikkszám	9168.907
Lencsék	56 mm
Ornyereg	20 mm
Szín	ezüstszürke



Kérjük, tüntesse fel a keret színét rendeléskor.



#### Szabványok:

EK tanúsítvánnyal és jelöléssel ellátott: uvex W 166 F DIN CE

### Tartozékok

#### uvex 9959.002

Tartózsínór minden uvex szemüveghez

Cikkszám	9959.002
----------	----------



#### uvex 9954.000

Klasszikus patentzáras szemüvegtok

Cikkszám	9954.000
Szín	fekete



#### uvex 9954.500

Erős szemüvegtok megerősített zipzárral, szíjbújtató hurokkal és helyel a pótlencsék számára

Cikkszám	9954.500
Szín	fekete



#### uvex 9954.600

Ezt az új tokot kifejezetten az nagyon íves formájú szemüvegekhez tervezték. Ez a keményfalú innovatív tok rendelkezik övcattal és praktikus karabinerrel is.

Cikkszám	9954.600
Szín	fekete



#### uvex 9955.000

Erős, merev műanyag szemüvegtok

Cikkszám	9955.000
Szín	kék



Az uvex korrektív védőszemüvegek alapesetben szemüvegtokkal és mikroszálal tisztítókendővel együtt kerülnek kiszállításra. Ajánljuk, hogy a lencséről először folyóvízben öblítse le a szennyeződést és a port a felület karcolódásának elkerülése érdekében.



# Monitoros védőszemüvegek

## uvex egyénre szabott megoldások

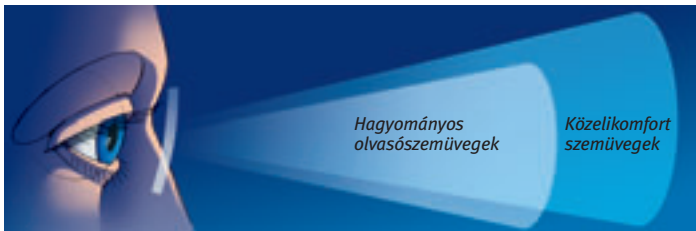
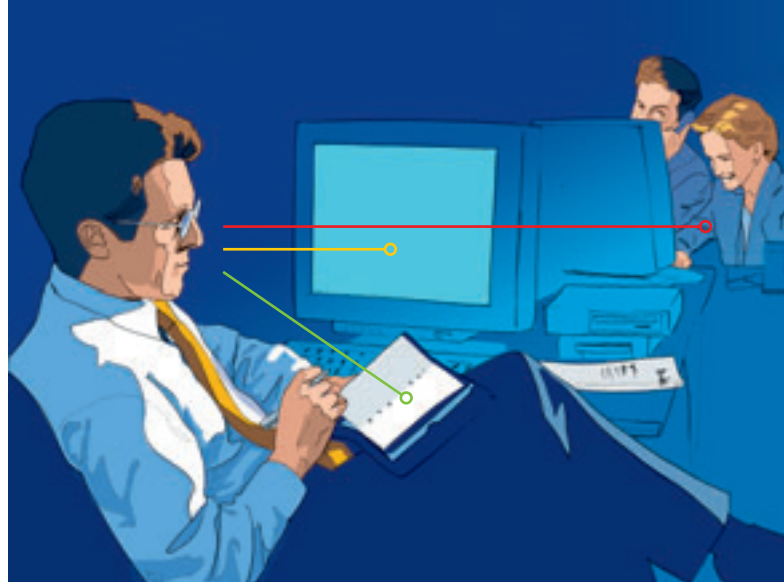
### A képernyős munkával kapcsolatos látási problémák

A képernyős munka ergonómiája más szem-, fej- és testtartást kíván meg, mint az íróasztal melletti hagyományos munka és a hasonló tevékenységek. Ennek oka a képernyő, a billentyűzet és a nyomtatott anyagok különböző távolságban történő elhelyezkedése, ami jelentősen eltér a természetes olvasási távolságtól.

A hagyományos szemüvegek és a normál használatra és távolságra tervezett más látássegítő eszközök használata a szemüveg viselőjét arra készteti, hogy a feje természetellenes helyzetbe kerüljön, és természetellenes tartást vegyen

fel, ami a testtartással kapcsolatos mindenféle kényelmetlenségérzéshez és fájdalomhoz vezet.

Az életkor előrehaladásával, az emberi szemlencse egyre nehezebben tud váltani a különböző távolságok között, s ez további megterhelést okoz. Ez különösen problematikus lehet mindenekelőtt a számítógépes monitor előtt vagy hasonló munkaterületen végzett tevékenység esetén, amikor több távolság között kell a szemnek pontosan látnia. A különféle erősségű lencsákat tartalmazó szemüveg használata szintén jelentős eltérést okozhat.



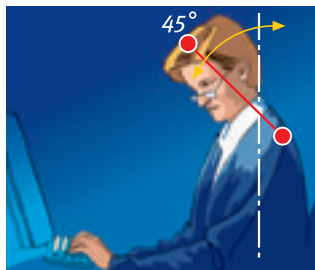
Az uvex közelikomfort lencsék lehetővé teszik a dolgozók számára, hogy kiválóan lássanak még a különböző távolságok közötti váltás esetén is.

### Szemüveglencse technológia és testtartás monitoros munkaállomások esetében



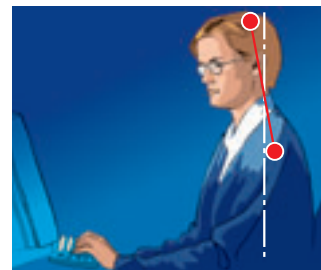
#### Varifokális lencsék

A többfókuszú (varifokális) lencsákat úgy tervezték, hogy 40 cm-től kezdve biztosítsanak megfelelő fókuszt a viselője számára. Ahhoz azonban, hogy a lencse középső és alsó részein keresztül jól látható legyen a monitor, a viselőjének meg kell változtatnia a szokásos fejtartását, és a fejét szokatlanul magas szögben kell tartania. Ez a váll- és nyakizmok állandó feszüléséhez vezethet.



#### Egyfókuszú lencsék

A hagyományos olvasószemüvegekben alkalmazott egyfókuszú lencse a viselője számára lehetővé teszi a jó látást 30 cm és 40 cm közötti szokásos olvasási távolságon, ami az ideális távolság a klaviatúra vagy a nyomtatott dokumentumok esetében. Ha a munkavállaló azonban a képernyőt és a környező területet akarja jól látni, le kell hajtania a fejét, és az olvasószemüveg fölött kell kinéznie. Ez a természetellenes fejtartás súlyos feszültséget okoz a váll- és nyakizmokban.



#### Közelikomfort lencsék

A közelikomfort lencsákat kifejezetten a számítógépes munkahelyekre tervezték, hogy korlátlan látást biztosítsanak a monitoros munkaállomásokon.

Az előnyei a következők:

- folyamatos fókuszt látás 30 cm-től kb. 3 méterig,
- a billentyűzet, a számítógép képernyője és a munkadokumentumok jól láthatók, miközben a fej ideális helyzetben marad,
- jelentősen csökkennek a testtartással kapcsolatos panaszok, mert a fej és a nyak természetesen helyzetben marad.



# Monitoros védőszemüvegek

*Fém és műanyag keretek*

## Keret nélküli



uvex 3



uvex 4

## Félkeretes



uvex 7



uvex 9



uvex 8



uvex 13

## Tejes keretes



uvex 6



uvex 14



uvex 10



uvex 15

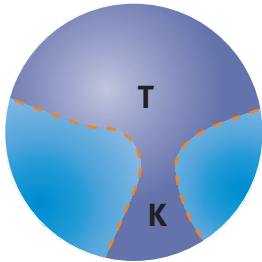


uvex 12

Modell	uvex 3	uvex 4	uvex 6	uvex 7	uvex 8	uvex 9	uvex 10	uvex 12	uvex 13	uvex 14	uvex 15
Méret	48 x 27/19 állítható	47 x 28/19 állítható	48/17	52/18	52/18	50/20	52/20	50/20	50/17	51/18	53/19
Szín	fekete, réz, titán kék, vörös	fekete, réz, titán kék, vörös	réz	vörös	réz, szürke	titán kék, óarany	réz	dió	padlizsán	konyak	kékesszürke, arany
Anyag	fém	fém	fém/műanyag	fém/műanyag	fém/műanyag	fém	fém	arany	fém	fém	fém

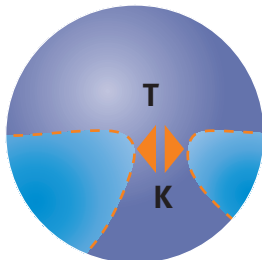
# Korrektációs védőszemüvegek

## Varifokális lencsék



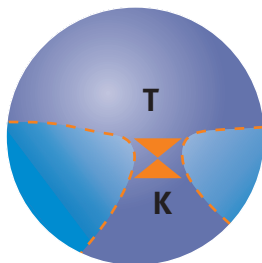
### Standard

- Normál közel- és távollátás
- Hosszú, keskeny progressziós zóna
- Minimális lencseméret 22 mm



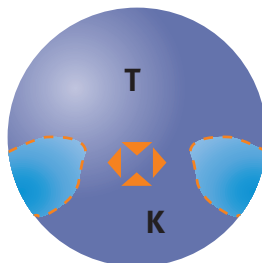
### Pro Work

- Nagyobb távollátó mező
- Széles progressziós zóna
- Az optimalizált közellátó zóna nagy látómezőt biztosít
- Minimális lencseméret 19 mm



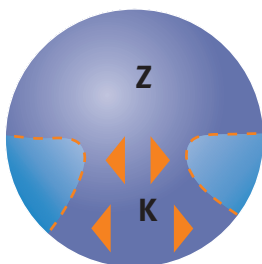
### Piccolo

- Nagyon keskeny keretekhez készült
- Nagy közel- és távollátó mező
- Rövidebb progressziós zóna
- Minimális lencseméret 16 mm



### Optima

- A legújabb generációs, testre szabott varifokális lencse
- Érzékelhetően jobb korrekációs képesség a belső oldalon beépített progressziós zóna által (fordított felületi forma)
- Minden területen kiszélesített látómező
- Jelentősen csökkenti az asztigmatizmust
- Nagyon kismértékű torzítás a látómező szélein
- Azonnal megszokható és kényelmes, még az új viselők számára is



### Közelikomfort

- Szélesített közeli látástartomány olyan tevékenységekhez, amelyekhez kb. 30 cm – kb. 2 méter látómező szükséges (például számítógépes monitor)
- Rendkívül nagy közellátó mező
- A szélesített közellátó mezőben különböző dioptriacsökkentések lehetségesek (Z), a munkavállaló korának és foglalkozásának megfelelően.

T = távoli K = közeli

# Korrektív védőszemüvegek

## Speciális termékek · Tükröződésmentes bevonat

### Speciális termékek

#### Magasabb törésmutatójú (indexű) műanyag lencsék

A lencsék most vékonyabbak és könnyebbek lehetnek a magasabb indexű anyagok révén. A magasabb fénytörési index jobban eltéríti a fényt a lencse felületén, ez teszi lehetővé a vékonyabb lencsék készítését. A fénytörési index a lencse anyagának optikai vastagságát mutatja. Optikailag minél vastagabbak a lencsék, a fény annál lassabban halad át az anyagon, ami a fény fokozottabb elhajlásához vezet. A magas fénytörési indexű lencsék ezért magasabb fénytörést biztosítanak.

*Kb. +/- 4 vagy magasabb dioptriához ajánlott.*

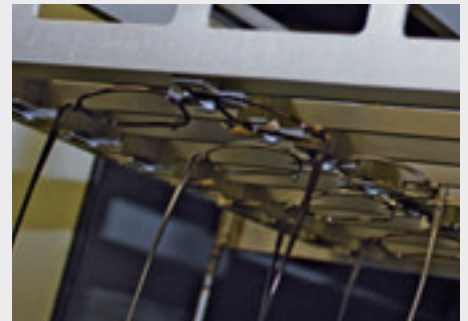
#### Színezett lencsék

A vakítás elleni lehető legjobb védelem érdekében mind a korrektív védőszemüveg, mind a monitorszemüveg készülhet színezett lencsékkel.

A lencsék szürke vagy barna színben kaphatók, az árnyalattérség 15 % és 75 % között mozog. Biztosítjuk, hogy minden színezett lencsénk teljesíti az EN 172 fénytranszmissziós szabvány előírásait. A < 80% átvitelt biztosító, vakítás elleni szűrők nem alkalmasak hajnali, esti szűrületi vagy éjszakai viseletre.

#### Hipoallergén bevonat a kereten

Az allergiások választhatnak allergia elleni védőbevonatot is, ekkor a fémkeret az allergiás reakció elleni bevonattal készül. A keretnek a bőrrel érintkező fémrészein műanyag bevonat van.



### Tükröződésmentes bevonat

Minden lencse visszaveri a felületére eső fényt, aminek következtében elvesz a fény egy része. A tükröződés ellen védő bevonat csökkenti ezt a hatást, és az ezzel okozott fényvesztést. A tükröződést csökkentő bevonat alkalmazása a minimumra szorítja le a lencse által visszatükrözött fény mennyiséget. Rendkívül vékony és pontos bevonat kerül a lencse felületére.

A tükröződésmentes bevonattal ellátott lencsék előnyei

- Sokkal élesebb látás
- Nő a lencsék fényáteresztő képessége
- Elkerülhetőek a látászavarok, torzítások
- Élesebb, tisztább látás

A tükröződést gátló bevonat különböző szinteken alkalmazható:

#### Normál tükröződésmentes bevonat

- A fényvisszaverődés egyszerű csökkentése
- A látható fény spektrumából egy hullámhosszúság ki van küszöbölve (interferencia)
- A fényvisszaverés csökkentése kb. 60%-os

#### Super tükröződésmentes

- A fényvisszaverés maximális csökkentése
- A látható fény spektrumából több hullámhosszúság is ki van küszöbölve (interferencia)
- A fényvisszaverődés csökkentése kb. 98%-os



## EUROPE

UVEX ARBEITSSCHUTZ GMBH  
Würzburger Straße 181-189  
90766 Fürth  
GERMANY  
Tel.: +49 911 9736-1400  
Fax: +49 911 9736-1679  
E-Mail: ksb@uvex.de  
Internet: www.uvex-safety.com

UVEX SAFETY Textiles GmbH  
Robert-Schumann-Straße 33  
08236 Ellefeld  
GERMANY  
Tel.: +49 3745 740-0  
Fax: +49 3745 6109  
E-Mail: corporatefashion@uvex.de  
Internet: www.uvex-safety.com

PROFAS GmbH & Co. KG  
Elso-Klöver-Straße 6  
21337 Lüneburg  
Postfach 24 47 · 21314 Lüneburg  
GERMANY  
Tel.: +49 4131 9502-0  
Fax: +49 4131 84338  
E-Mail: verkauf@profas.de  
Internet: www.profas.com

UVEX AUSTRIA Ges mbH  
Kamerlweg 33  
4601 Wels  
AUSTRIA  
Tel.: +43 7242 210 745  
Fax: +43 7242 210 745-28  
E-Mail: safety@uvex.at  
Internet: www.uvex-safety.com

UVEX Arbeitsschutz  
(Schweiz) AG  
Uferstrasse 90 · Postfach  
4019 Basel  
SWITZERLAND  
Tel.: +41 61 638 84 44  
Fax: +41 61 638 84 54  
E-Mail: info@uvex.ch  
Internet: www.uvex-safety.ch

UVEX HECKEL France s.a.s.  
44 rue d'Engwiller  
67350 La Walck  
FRANCE  
Tel.: +33 3 88 07 61 37  
Fax: +33 3 88 72 51 06  
E-Mail: contact@uvex-heckel.fr  
Internet: www.uvex-heckel.fr

UVEX Safety Italia S.R.L.  
Corso Grosseto 437  
10151 Torino  
ITALY  
Tel.: +39 011 4536511  
Fax: +39 011 7399522  
E-Mail: info@uvex-safety.it  
Internet: www.uvex-safety.it

UVEX (UK) Ltd.  
uvex House  
Farnham Trvading Estate  
Farnham  
Surrey  
GU9 9NW  
UNITED KINGDOM  
Tel.: +44 1252 73 12 00  
Fax: +44 1252 73 39 68  
E-Mail: safety@uvex.co.uk  
Internet: www.uvex.co.uk

UVEX Safety Scandinavia AB  
SwedSafe AB  
Pumpvägen 4  
24393 Höör  
SWEDEN  
Tel.: +46 413-293 50  
Fax: +46 413-293 59  
E-Mail: info@swedsafe.se  
Internet: www.swedsafe.com  
E-Mail: t.bach@uvex.de  
Internet: www.uvex-safety.se

UVEX SPR 000  
Blagodatnaya str. 67  
196105 St. Petersburg  
RUSSIA  
Tel.: +7 812 327 6781  
Fax: +7 812 296 7432  
E-Mail: uvex@uvex.ru  
Internet: www.uvex.ru

UVEX SAFETY Polska sp. z o.o.sp.k.  
Większyce, ul. Głogowska 3A  
47-208 Reńska Wieś  
POLAND  
Tel.: +48 77 482 62 58  
Fax: +48 77 482 62 57  
E-Mail: uvex@uvex-integra.pl  
Internet: www.uvex-safety.pl

UVEX Safety CZ, k.s.  
Na Jamách 394  
516 01 Rychnov nad Kněžnou  
CZECH REPUBLIC  
Tel.: +420 494 531 331  
Fax: +420 494 533 395  
E-Mail: info@uvex.cz  
Internet: www.uvex-safety.cz

UVEX Safety SK k.s.  
Jesenná 1  
080 05 Prešov  
SLOVAKIA  
Tel.: +421 517 732 138  
Fax: +421 517 594 771  
E-Mail: uvex@uvex-safety.sk  
Internet: www.uvex-safety.sk

UVEX Safety Hungaria Bt.  
Andrássy út 121  
1062 Budapest  
HUNGARY  
Tel.: +36 26 560093  
Fax: +36 26 560092  
E-Mail: e.boros@uvex.de  
Internet: www.uvex-safety.hu

## ASIA · PACIFIC · AUSTRALIA

UVEX (GUANGZHOU) SAFETY CO. LTD  
No. 3, Building ShenLan Industrial Zone  
ShiBei Avenue Dashi Panyu  
Guangzhou  
CHINA 511430  
Tel.: +86 20 3479 2338  
Fax: +86 20 3479 1098  
E-Mail: info@uvex.com.cn  
Internet: www.uvex.com.cn

UVEX SAFETY SINGAPORE PTE. LTD.  
25, International Business Park  
#03-112/113, German Center  
Singapore 609916  
SINGAPORE  
Tel.: +65 6562 8138  
Fax: +65 6562 8139  
E-Mail: sales@uvex-safety.com.sg  
Internet: www.uvex-safety.com.sg

UVEX Safety Australia Pty. LTD.  
Unit 3 Riverside Centre  
24-28 River Road West  
Parramatta, NSW, 2150  
PO Box 276,  
Rydalmere BC,  
Rydalmere, NSW, 2116  
AUSTRALIA  
Tel.: +61 2 9891 1700  
Fax: +61 2 9891 1788  
E-Mail: info@uvex.com.au  
Internet: www.uvex-safety.com.au  
NEW ZEALAND OFFICE  
Tel.: +64 9476 1015  
Fax: +64 9476 1016  
E-Mail: info@uvex.co.nz

## MIDDLE EAST · AFRICA INDIA

UVEX Safety South Africa (Pty.) Ltd.  
Pretoria  
„Centurion“ Office  
Postnet Cornwall View  
Suite 102 (uvex)  
Private Bag X8  
Elardus Park 0047  
SOUTH AFRICA  
Tel.: +27 12 345 66 56  
Fax: +27 12 345 66 63  
E-Mail: info@uvex.co.za  
Internet: www.uvex.co.za

UVEX Safety India  
502, Sagar Fortune Building  
Waterfield Road, Bandra (West)  
Mumbai 400 050  
INDIA  
Tel.: +91 98 4519 8193  
E-Mail: india@uvex-safety.com  
Internet: www.uvex-safety.in

