



FEEL THE COMFORT



By **PORTWEST**



>>>

WE ARE SOCIAL



/basepro



/baseprotectionfirm



/base-protection-srl



/baseprotection



APP
Base iTech



APP
Scan & Fit



INDEX

INDEX

FEEL THE COMFORT	4
PORTWEST	6
WEARECO	8
WHY CHOOSE BASE PROTECTION	10
<i>GRÜNDE FÜR BASE PROTECTION</i>	
SCAN&FIT	12
CUSTOMER SERVICE	16
<i>KUNDENSERVICE</i>	
COMFORT PUTS ITSELF ON DISPLAY	17
<i>KOMFORT IST SICHTBAR</i>	
RESEARCH PROJECTS AND DEVELOPMENT	18
<i>FORSCHUNGSPROJEKTE UND ENTWICKLUNG</i>	
I-DAPTIVE®	20
RXT	23
AIRTECH + TPU SKIN	24
LIFE PLUS	25
ALL TERRAIN	26
4X4	28
STICKING	29
DRY'N AIR - DRY'N AIR GEL	30
SMELL STOP	32
SMELL STOP DELUXE	33
FRESH'N FLEX	34
H2STOP	35
SLIM CAP	36
SPACE CAP	37
ESD TECHNOLOGY	38
SECTORS	40
<i>SEKTOREN</i>	



SHOES

SCHUHE

ALPHABETICAL ORDER

ALPHABETISCHE REIHENFOLGE

ACE B0671	72
AEROBIC B0617	75
ARENA B0451	170
ARGO B0510	154
ATTITUDE B0670	72
BACH B0120	164
BARIO B0535	153
BE-ACTIVE B0885	99
BE-BROWNY B0866	93
BE-BROWNY TOP B0883	93
BE-DRY LOW B0894S	113
BE-DRY MID B0895S	113
BE-DRY TOP B0896S	113
BE-DYNAMIC B0823	96
BE-EXTREME B0870	95
BE-EXTREME W B0870B	95
BE-FAST B0820	98
BE-FAST TOP B0821	98
BE-FIT B0878	104
BE-FLASHY B0881B	106
BE-FREE B0872	103
BE-FREE TOP B0873	103
BE-FRESH B0871	105
BE-JETTY B0866B	93
BE-JETTY TOP B0883B	93
BE-JOY B0874	103
BE-JOY TOP B0875	103
BE-LIGHT B0884	99
BE-MIGHTY B0870C	95
BE-MIGHTY W B0870D	95
BE-MOON TOP B0877	107
BE-OSLO B0850	111

BE-POWERFUL B0897	115
BE-POWERFUL TOP B0898	115
BE-READY B0822	97
BE-ROCK B0895Y	113
BE-STONE B0891C	117
BE-STRONG B0887	101
BE-STRONG TOP B0888	101
BE-STYLE B0886	105
BE-UNIFORM B0887N	101
BE-UNIFORM TOP B0888N	101
BEETHOVEN B0119	163
BISON TOP B0741	81
BOB B0636	148
BOWLING B0676	64
BOWLING ESD B0676C	64
BOWLING TOP B0678	64
BUFFALO TOP B0712	78
CADMIO B0509	150
CAMEL TOP B0716	79
CENTRAL B0173	195
CHESTER B0178	187
CHESTER TOP B0177	189
CLIMB B0618	72
CLORO B0507	150
CLORO B0507N	150
COBALTO B0501	155
COLOSSEUM B0163	195
CONCORDE B0115	171
COOKING B0696	148
COSMOS B1503	127
CROMO B0508	154
CURSA B0953B	183
CURTIS B0185	166
DAMMTOR B0156	197
DARTS B0643	71
DEALER B0652	74
DIVING B0605	65
ELK B0745	81
ETOILE B0166	191
FOUR HOLES B0475	170
FRANKLIN B0105	171
FRISBEE B0647	71
GARIBALDI B0155	197
GELDOF B0186	167
GREENWICH B0169	190
HARLEM B0175	193
HARLEM TOP B0174	193
HOCKEY B0653	65
i-BIT B1205A	88
i-CYBER B1212B	87
i-CYBER FLUO B1212A	87
i-CYBER TOP B1213B	87
i-CYBER FLUO TOP B1213A	87
i-LAB B1206A	88
i-ROBOX B1210	85
i-ROBOX BLUE B1208B	86
i-ROBOX BLUE TOP B1209B	86
i-ROBOX TOP B1211	85
IRIS B0314	141
IZAR B0950B	176
IZAR TOP B0951B	177
JAGGER B0180	165
JUDO B0698	75
K-BALANCE B1006A	53
K-CROSS B1011A	55
K-ENERGY B1007A	45
K-JUMP B1005A	49
K-MOVE B1004B	52
K-POP B1002A	51
K-ROAD B1000B	47
K-ROAD TOP B1001B	47
K-RUSH B1005C	49
K-SPEED B1004C	52

K-SPRINT B1015A	55
K-STEP B1004A	52
K-TREK B1005B	48
K-TWIST B1009A	57
K-UP B1018A	59
K-WALK B1006B	53
K-YOUNG B1008A	58
KATE B0323	139
KUMA B0962	149
KUMA BLACK B0962B	149
LITIO B0537	152
LUNCH B0290	151
MARATHON B0677	63
MARATHON ESD B0677B	63
MATAR B0957	183
MATAR TOP B0958	183
MECHANIC B0440	170
METATARSAL B0473	123
MORRISON B0184	166
MOZART B0118	161
NATRIUM B0980	145
NATRIUM TOP B0981	145
OAK B0241	133
OPERA B0150	196
ORBIT B1500	128
OREN B0978	175
OREN ESD B0978B	175
OREN TOP B0979	175
OREN TOP ESD B0979B	175
OSMIO B0505	156
PADDINGTON B0165	195
PADDLE B0657	69
PIGALLE B0167	191
PIXEL B0251	134
PIXEL TOP B0252	134
PRADO B0154	192
PUCCINI B0113	168
PULSAR B0952	179
PULSAR TOP B0954	179
QUARK B0474	170
QUASAR B0953	181
RADON B0553	157
RAFTING B0609	67
RAFTING TOP B0610	67
RAIDER TOP B0416N	163
RALLY B0627	65
ROCKET B1502	127
SCUBA B0622	74
SELFIE B0240	133
SKAT B0955	183
SKY B0637	147
SMASH B0672	72
SOCCER B0603	73
SOCCER TOP B0604	73
SPARKLE B0880	119
SUMMER B0116	169
SWIM B0620	74
TENNIS B0676B	64
TENNIS TOP B0678B	64
TERMINI B0153	192
TIFFANY B0321B	140
TOLEDO B0168B	195
TRIBECA B0164	195
TWINKLE B0899	119
UNIVERSE B1501	129
VANADIO B0540	153
VERDI B0114	168
VERDI HRO B0114B HRO	168
VICTORIA B0152	196
WAKE B0271	135
WELDER B0410	120
XENO B0551	157
ZINCO B0502	155

ORDER BY CODE
NACH ARTIKELNUMMER

B0105 FRANKLIN	171
B0113 PUCCINI	168
B0114B HRO VERDI HRO	168
B0114 VERDI	168
B0115 CONCORDE	171
B0116 SUMMER	169
B0118 MOZART	161
B0119 BEETHOVEN	163
B0120 BACH	164
B0150 OPERA	196
B0152 VICTORIA	196
B0153 TERMINI	192
B0154 PRADO	192
B0155 GARIBALDI	197
B0156 DAMMTOR	197
B0163 COLOSSEUM	195
B0164 TRIBECA	195
B0165 PADDINGTON	195
B0166 ETOILE	191
B0167 PIGALLE	191
B0168B TOLEDO	195
B0169 GREENWICH	190
B0173 CENTRAL	195
B0174 HARLEM TOP	193
B0175 HARLEM	193
B0177 CHESTER TOP	189
B0178 CHESTER	187
B0180 JAGGER	165
B0184 MORRISON	166
B0185 CURTIS	166
B0186 GELDOF	167
B0240 SELFIE	133
B0241 OAK	133
B0251 PIXEL	134
B0252 PIXEL TOP	134
B0271 WAKE	135
B0290 LUNCH	151
B0314 IRIS	141
B0321B TIFFANY	140
B0323 KATE	139
B0410 WELDER	120
B0416N RAIDER TOP	163
B0440 MECHANIC	170
B0451 ARENA	170
B0473 METATARSAL	123
B0474 QUARK	170
B0475 FOUR HOLES	170
B0501 COBALTO	155
B0502 ZINCO	155
B0505 OSMIO	156
B0507 CLORO	150
B0507N CLORO	150
B0508 CROMO	154
B0509 CADMIO	150
B0510 ARGO	154
B0535 BARIO	153
B0537 LITIO	153
B0540 VANADIO	153
B0551 XENO	157
B0553 RADON	157
B0603 SOCCER	73
B0604 SOCCER TOP	73
B0605 DIVING	65
B0609 RAFTING	67
B0610 RAFTING TOP	67
B0617 AEROBIC	75
B0618 CLIMB	72
B0620 SWIM	74
B0622 SCUBA	74
B0627 RALLY	65
B0636 BOB	148

B0637 SKY	147
B0643 DARTS	71
B0647 FRISBEE	71
B0652 DEALER	74
B0653 HOCKEY	65
B0657 PADDLE	69
B0670 ATTITUDE	72
B0671 ACE	72
B0672 SMASH	72
B0676 BOWLING	64
B0676B TENNIS	64
B0676C BOWLING ESD	64
B0677 MARATHON	63
B0677B MARATHON ESD	63
B0678 BOWLING TOP	64
B0678B TENNIS TOP	64
B0696 COOKING	148
B0698 JUDO	75
B0712 BUFFALO TOP	78
B0716 CAMEL TOP	79
B0741 BISON TOP	81
B0745 ELK	81
B0820 BE-FAST	98
B0821 BE-FAST TOP	98
B0822 BE-READY	97
B0823 BE-DYNAMIC	96
B0850 BE OSLO	111
B0866 BE-BROWNY	93
B0866B BE-JETTY	93
B0870 BE-EXTREME	95
B0870B BE-EXTREME W	95
B0870C BE-MIGHTY	95
B0870D BE-MIGHTY W	95
B0871 BE-FRESH	105
B0872 BE-FREE	103
B0873 BE-FREE TOP	103
B0874 BE-JOY	103
B0875 BE-JOY TOP	103
B0877 BE-MOON TOP	107
B0878 BE-FIT	104
B0880 SPARKLE	119
B0881B BE-FLASHY	106
B0883 BE-BROWNY TOP	93
B0883B BE-JETTY TOP	93
B0884 BE-LIGHT	99
B0885 BE-ACTIVE	99
B0886 BE-STYLE	105
B0887 BE-STRONG	100
B0887N BE-UNIFORM	101
B0888 BE-STRONG TOP	101
B0888N BE-UNIFORM TOP	101
B0891C BE-STONE	116
B0894S BE-DRY LOW	113
B0895S BE-DRY MID	112
B0895Y BE-ROCK	113
B0896S BE-DRY TOP	113
B0897 BE-POWERFUL	115
B0898 BE-POWERFUL TOP	115
B0899 TWINKLE	119
B0950B IZAR	176
B0951B IZAR TOP	177
B0952 PULSAR	179
B0953 QUASAR	181
B0953B CURSA	183
B0954 PULSAR TOP	179
B0955 SKAT	183
B0957 MATAR	183
B0958 MATAR TOP	183
B0962 KUMA	149
B0962B KUMA BLACK	149
B0978 OREN	175
B0978B OREN ESD	175
B0979 OREN TOP	175

B0979B OREN TOP ESD	175
B0980 NATRIUM	145
B0981 NATRIUM TOP	145
B1000B K-ROAD	47
B1001B K-ROAD TOP	47
B1002A K-POP	51
B1004A K-STEP	52
B1004B K-MOVE	52
B1004C K-SPEED	52
B1005A K-JUMP	49
B1005B K-TREK	49
B1005C K-RUSH	49
B1006A K-BALANCE	53
B1006B K-WALK	53
B1007A K-ENERGY	45
B1008A K-YOUNG	59
B1009A K-TWIST	57
B1011A K-CROSS	55
B1015A K-SPRINT	55
B1018A K-UP	59
B1205A i-BIT	88
B1206A i-LAB	88
B1208B i-ROBOX BLUE	86
B1210 i-ROBOX	85
B1211 i-ROBOX TOP	85
B1209B i-ROBOX BLUE TOP	86
B1212B i-CYBER	87
B1212A i-CYBER FLUO	87
B1213A i-CYBER FLUO TOP	87
B1213B i-CYBER TOP	87
B1500 ORBIT	128
B1501 UNIVERSE	129
B1502 ROCKET	127
B1503 COSMOS	127

>>>
ACCESSORIES
ACCESSOIRES

INSOLES	200
<i>EINLEGESOHLEN</i>	
LACES	205
<i>SCHNÜRSENKEL</i>	
SOCKS	206
<i>SOCKEN</i>	
BACK SUPPORT BELT	207
<i>RÜCKENSTÜTZGURT</i>	



***FEEL
THE COMFORT***

COMFORT IS OUR MISSION.

**At Base Protection, comfort inspires us
and is at the core of everything we do.**

Comfort means designing and manufacturing footwear that reduces fatigue while increasing protection in hazardous situations and improving the lives of those who wear it.

KOMFORT IST UNSER AUFTRAG.

**Komfort ist für Base Protection der Wert,
der uns inspiriert und unserem gesamten Schaffen zugrunde liegt.**

Komfort bedeutet, Schuhe zu entwerfen und herzustellen, die Ermüdungserscheinungen reduzieren und gleichzeitig die Reaktionsfähigkeit in Risikosituationen erhöhen und das Leben derer verbessern, die sie tragen.



**A NEW
ALLIANCE
EINE NEUE
PARTNERSCHAFT**

PORTWEST®





BASE PROTECTION AND PORTWEST.

Portwest and Base Protection have joined forces to be your single source for innovative protective wear.

Today, this partnership is a reference point for those who seek comfort and protection.

Portwest - a global workwear manufacturer - was established in 1904.

Today, it has a presence in over 140 countries, 6 distribution centres across the world, and a catalogue of over 1350 products.

Portwest specialise in High Visibility, Flame Resistant, Workwear, Rainwear, Footwear, Hand Protection and PPE.

Portwest's design team is committed to researching new materials and technologies, and improving performance to ensure comfort and style.

Base Protection and Portwest. A new story has begun.

BASE PROTECTION UND PORTWEST.

Es entsteht eine neue Partnerschaft im Namen der Sicherheit und Innovation. Heute ist diese Partnerschaft eine Referenz für alle, die Komfort und Schutz suchen.

Portwest wurde 1904 gegründet und ist ein globales Unternehmen für Berufsbekleidung und PSA: Es ist in über 140 Ländern vertreten, hat 6 Vertriebszentren auf der ganzen Welt und verfügt über einen Katalog mit über 1350 Produkten.

Portwest ist spezialisiert auf Warnschutz, feuerhemmende, Arbeits- und Regenkleidung, Schuhe, Handschutz und PSA.

Das Designteam von Portwest forscht ständig an neuen Materialien Technologien und Performance Verbesserungen, um Schutz, Komfort und Design für die Träger zu gewährleisten.

Base Protection und Portwest. Der Beginn einer neuen Geschichte



*The products in this catalogue are designed by Portwest and are available on www.portwest.com.
Die in diesem Katalog getragene Kleidung ist von Portwest, nähere Informationen finden Sie auf www.portwest.com.*



W



INNOVATION AND SUSTAINABILITY APPLIED TO PRODUCTS, PROCESSES AND PEOPLE.

At Base Protection we have created Weareco to embrace the environment. We are 100% committed to:



Promoting workers' wellbeing by designing and manufacturing anti-fatigue safety shoes. Our R&D department is constantly focused on developing technologies to improve the performance and comfort of our footwear and comparing different uses in relation to the sector of application.



Promoting a healthy and inspiring workplace. We are committed to creating a harmonious and collaborative workplace where people respect each other and share ideas for the success of every step of the production.



Using the resources needed for developing the production process by managing electricity and water responsibly. The electrical system consists of LED light bulbs. We managed to reduce plastic waste (bottles) by installing water coolers. Our Barletta plant in Italy relies on a photovoltaic energy system.



Base Protection is an ISO 14001-certified company.

weareco



INNOVATION UND NACHHALTIGKEIT: FÜR PRODUKTE, PROZESSE UND MENSCHEN.

Wir von Base Protection haben Weareco geschaffen, um die Umwelt zu schützen.
Wir verpflichten uns zu 100 %:



Förderung des Wohlbefindens der Träger durch Entwicklung und Herstellung von Anti-Ermüdungs-Sicherheitsschuhen. Unsere F&E-Abteilung konzentriert sich ständig auf die Entwicklung von Technologien zur Verbesserung der Leistung und des Komforts unserer Schuhe und vergleicht verschiedene Verwendungsmöglichkeiten in Bezug auf den Anwendungsbereich.



Förderung eines gesunden und inspirierenden Arbeitsumfeldes. Wir sind bestrebt, einen harmonischen und gemeinschaftlichen Arbeitsplatz zu schaffen, an dem sich die Menschen gegenseitig respektieren und Ideen für den Erfolg jedes Produktionsschritts teilen.



Nutzung der für die Produktion benötigten Ressourcen durch verantwortungsvollen Umgang mit Strom und Wasser. Das elektrische System besteht aus LED-Glühbirnen. Durch die Installation von Wasserkühlern konnten wir den Plastikmüll (Flaschen) reduzieren. Unser Werk in Barletta, Italien, setzt auf eine Photovoltaikanlage.



Base ist nach ISO 14001 zertifiziert



WHY CHOOSE BASE PROTECTION

***GRÜNDE, WARUM SIE SICH
FÜR BASE PROTECTION
ENTSCHEIDEN SOLLTEN***



OUR CUSTOMERS



WE LISTEN TO OUR CUSTOMERS

in order to offer safety footwear always in line with their needs.

WIR HÖREN UNSEREN KUNDEN ZU

und bieten ausschließlich Produkte an, die ihren Bedürfnissen entsprechen.

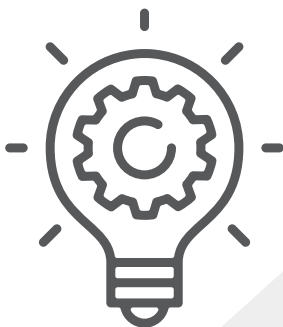


WE DESIGN TRUE COMFORT

that improves well-being and safety at work.

WIR ENTWICKELN ECHTEN KOMFORT

der sowohl das Wohlbefinden, als auch die Arbeitssicherheit verbessert.



WE INVEST IN INNOVATION

to offer safety shoes specifically dedicated to each job.

WIR INVESTIEREN IN NEUENTWICKLUNGEN

um Sicherheitsschuhe für jeden Beruf anbieten zu können.



SCAN&FIT

UNIQUE COMFORT EXPERIENCE.

Scan&Fit is the new Base Protection App **that turns your smartphone into a 3D scanner** and recommends footwear and footbeds that best suit your feet, your work, and your safety needs.

Scan&Fit ist die neue Base Protection App, die **das Handy in einen 3D Scanner verwandelt**, um die Schuhe und die Einlage die am besten zu Ihren Füßen, Arbeit und Sicherheitsbedürfnissen passen.

Download the App or contact your trusted reseller:



Laden Sie die App herunter oder wenden Sie sich an Ihren Fachhändler, um:



>> Discover all our insoles from page 200 of the catalogue.
>> Entdecken Sie alle Einlegesohlen ab Seite 200 des Katalogs.



HOW DOES IT WORK? WIE FUNKTIONIERT?



①



Scan your foot for free.
– Scannen Ihren Füße kostenlos.

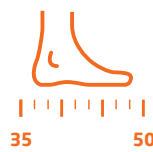
②



Discover the most suitable Base Protection footwear.
–

Entdecken den passenden Base Protection Schuh.

③



Identify the corresponding size.
– Finden die entsprechende Größe.

④



Match the ideal insoles to the morphology of your foot.
–

Passen die beste Schuheinlage zu der Morphologie Ihres Fußes.



HOW TO PERFORM THE SCAN? WIE SCANNEN SIE?

①



USING THE APP

Download the free Scan&Fit app and turn your smartphone into a 3D scanner. This allows you to independently scan and create an archive with measurements and solutions for each worker.

MIT DER APP

Laden Sie die kostenlose Scan&Fit-App herunter und verwandeln Sie Ihr Smartphone in einen 3D-Scanner. Auf diese Weise können Sie autonom scannen und ein Archiv mit den Messungen und Lösungen für jeden Arbeiter anlegen.

②



USING THE SCANNER

To provide you with in-house technical support, we have created the Scan&Fit Centre network. With their expertise and a portable scanner, you can now scan your workers with complete peace of mind.

MIT DEM SCANNER

Um Ihnen technischen Support direkt in Ihrem Unternehmen zu bieten, haben wir das Scan&Fit Center Netzwerk geschaffen. Mit dessen Fachwissen und eines tragbaren Scanners können Sie Ihre Mitarbeiter ganz beruhigt scannen.



SCAN&FIT:

OPPORTUNITY FOR YOUR SHOP

SCAN&FIT:

EINE CHANCE FÜR IHR GESCHÄFT

WITH SCAN&FIT YOU:

- > Build customer loyalty
- > Optimise order management
- > Have a wide range of insoles that, combined with BASE PROTECTION footwear, maintain the EU certification according to the new 425/2016 regulation

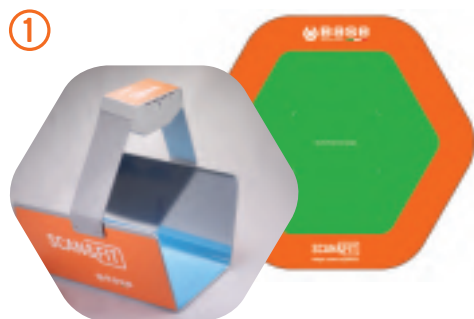
MIT SCAN&FIT:

- > Binden Sie Ihre Kunden
- > Optimieren Sie das Bestellmanagement
- > Verfügen über ein breites Sortiment an Einlegesohlen, die in Kombination mit BASE PROTECTION-Schuhen die EU-Zertifizierung gemäß EN ISO 20345 behalten

Become a **Scan&Fit Center** through the **Shop-in-Shop** set-up or the **portable** kit.

Werden **Sie Scan&Fit Center** und führen Sie Scans mit der **Shop-in-Shop** Lösung direkt in Ihrem Geschäft durch oder bei Ihrem Kunden mit dem **Moving** Set.

①



EQUIPMENT FOR THE SHOP-IN-SHOP VERSION

1. Scan&Fit centre set-up in your shop
2. Scanner and PC console
3. Insole display
4. Scan&Fit Flyers.

③



②



AUSSTATTUNG FÜR DIE SHOP-IN-SHOP-VERSION

1. Gestaltung des "Centers" an Ihrem Verkaufspunkt
2. Konsole für Scanner und PC
3. Aufsteller für Einlegesohlen
4. Scan&Fit Flyer

④



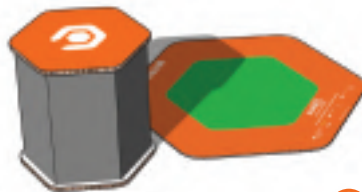


EQUIPMENT FOR THE PORTABLE VERSION

1. Rented scanner
2. Scanning mat
3. Trolley

AUSSTATTUNG FÜR DIE MOBILE AUSFÜHRUNG

1. Miet-Scanner
2. Matte zur Durchführung des Scans
3. Trolley



If you don't have enough space, you can set up a **Scan&Fit Corner**.

EQUIPMENT

1. Scanning mat
2. Seat and mat
3. Insole display
4. Scan&Fit Flyers

Falls Sie an Ihrem Verkaufspunkt wenig Platz haben, können Sie auch einen **Scan&Fit Corner** einrichten.

AUSSTATTUNG

1. Matte zur Durchführung des Scans
2. Hocker und kleine Matte
3. Aufsteller für Einlegesohlen
4. Scan&Fit Flyer



CUSTOMER SERVICE

ON-SITE MULTILINGUAL CUSTOMER SERVICE FOR ALL REQUESTS

KUNDENSERVICE

MEHRSPRACHIGER KUNDENDIENST FÜR ALLE ANLIEGEN



CUSTOMER ASSISTANCE

for choosing the right shoe for each job.

KUNDENBETREUUNG

wir empfehlen den richtigen Schuh für jede Arbeit.



ORDERS

Real time order management.

BEARBEITUNG DER AUFTRÄGE in Echtzeit.



STOCK

Well-matched stock, delivery in 24 hours*.

LAGER

Immer gut sortiertes Lager, Versand innerhalb 24 Stunden*.



NO MINIMUM ORDER

and free of charge delivery**.

KEIN MINDESTBESTELLWERT

und Frei Haus Lieferungen**.



SALES FORCE TRAINING

with education courses, on our premises or online.

WIR SCHULEN IHREN AUSSENDIENST

mit Bildungslehrgang in unserem Haus oder direkt bei Ihrem Sitz.



WE CAN ORGANIZE OPEN HOUSE DAYS

on-site, with our staff support, information and promotion tools.

WIR UNTERSTÜTZEN HAUSMESSEN

mit unserem Personal, Werb- und Promomaterial.

* In case of referenced clients, if order proof is received immediately upon confirmation.

* Für Stammkunden, bei sofortiger Auftragsrückbestätigung.

** Please read and verify the general sales conditions, which can be consulted online at www.baseprotection.com, on the first order confirmation and on the official pricelist.

** Bitte lesen und prüfen Sie unsere AGB auf: www.baseprotection.com, in der ersten Auftragsbestätigung und in der offiziellen Preisliste.



COMFORT PUTS ITSELF ON DISPLAY KOMFORT IST SICHTBAR



SELF-STAND DISPLAY
STANDDISPLAY

Base Protection brings the innovation of its footwear into the shop, with a captivating display and technological style, which guarantees maximum visibility from every perspective.

Mit einem außergewöhnlichen Display, das durch seine Sichtbarkeit aus jeder Perspektive besticht, bringt Base Protection die Innovation seiner Schuhe sogar an den Point of Sale.



PLINTH AND MAT
HOCKER UND FUSSMATTE



COUNTER DISPLAY
THEKENDISPLAY



RESEARCH PROJECTS AND DEVELOPMENT FORSCHUNGSPROJEKTE UND ENTWICKLUNG

PROJECT
PROJEKT



ATHENA

Advanced Technology
for Embracing New Areas
Fortschrittliche Technologie,
um neue Bereiche abzudecken

Internationalization of the company through new digital and technological solutions to improve quality of the product.

–

Internationalisierung des Unternehmens durch neue digitale und technologische Lösungen zur Verbesserung der Produktqualität.

PROJECT
PROJEKT



CIRCE

Circular economy model
for Carbon fibre prepregs
Kreislaufwirtschaftsmodell
für Carbonfaser-Prepregs

Implementation of innovative solutions for recycling of composite materials to recover critical high-added value raw materials, such as carbon fibres, and develop a recycled CFRP toecap.

–

Implementierung innovativer Lösungen für das Recycling von Verbundstoffen zur Rückgewinnung kritischer, hochwertiger Rohstoffe wie Carbonfasern und zur Entwicklung einer Kappe aus CFK.



LIFE18 ENV/IT/000155

"LIFE Environment and Resource Efficiency project application"
"LEBEN Umwelt- und Ressourcen-Effizienz Projektanwendung".

PARTNER
PARTNER



Development of new recyclable polyurethane compounds coming from renewable resources to use in the production of safety footwear.

–

Entwicklung neuer, recycelbarer PU-Verbundstoffe aus erneuerbaren Ressourcen für die Verwendung in der Herstellung von Sicherheitsschuhen.

PON R&I 2014-2020

"New biocomposites from forest resources".
"Neue Bio-Verbundstoffe aus Forst-Ressourcen".

PROJECT COORDINATOR
PROJEKT KOORDINATOR



Creation of an innovative system design and industrialization of new products in the footwear industry based on the use of Cloud resources in shared and integrated workspaces.

Gestaltung eines innovativen Anlagendesigns und Industrialisierung neuer Produkte in der Schuhindustrie, basierend auf der Nutzung von Cloud-Ressourcen an gemeinsamen und integrierten Arbeitsplätzen.



REGIONE PUGLIA

PIA P.O. FESR 2007-2013

"Web platform for the planning process and the industrialization of new products".
"Webplattformen für die Planung und Industrialisierung neuer Produkte".

PARTNER
PARTNER



Simulation for manufacturing & engineering
Simulation für Herstellung und Technik

Starting from the available applications on the Cloud platform, Base Protection has pioneered innovative technologies for the foot fingerprinting, in order to develop customized insoles.

Ausgehend von den verfügbaren Anwendungen auf der Cloud-Plattform hat Base Protection innovative Technologien für die Abnahme von Fußabdrücken zur Entwicklung kundenspezifischer Einlegesohlen erforscht.



CEE PROJECT FP7-2013-NMP-ICT-FOF

"Simulation for manufacturing & engineering".
"Simulation für Herstellung und Technik".

PARTNER
PARTNER



Innovative materials and technologies for the manufacturing and construction industries
Innovative Materialien und Technologien für die Fertigungs- und Bauindustrie

Development of eco-innovative materials for safety shoes and innovative technologies for workwear.

Entwicklung ökologisch-innovativer Materialien für Sicherheitsschuhe und innovativer Technologien für Arbeitskleidung.



PON 03PE_00004_1

"Innovative materials and technologies for the manufacturing and construction industries".
"Innovative Materialien und Technologien für die Fertigungs- und Bauindustrie".

PARTNER
PARTNER



With DEMO-ULTRAGRIP project the footwear SMEs involved will obtain a competitive advantage based on the use of the new design tools to develop high slip resistance products.

Mit dem Projekt DEMO-ULTRAGRIP erhalten die involvierten KMU aus der Schuhindustrie einen Wettbewerbsvorteil basierend auf neuen Gestaltungs-Tools für die Entwicklung besonders rutschhemmender Produkte.



CEE PROJECT N. 6069549

Demonstration Activity
"Seventh Framework Programme - "Implementation of high grip designing tools".

Vorführungstätigkeit

"Siebtes Rahmenprogramm" - "Implementierung von Gestaltungs-Tools für besonderen Grip".



idaptive®

INTELLIGENT ADAPTIVE SYSTEM

This revolutionary technology as developed and patented by Base Protection, is applied to the new KAPTIV® line.

i-daptive® is a smart, active system, whose attributes vary according to your activity.

INTELLIGENT ADAPTIVE SYSTEM

Diese durchschlagende Technologie, entwickelt und patentiert von Base Protection, gilt für die ganze KAPTIV®Linie.

i-daptive® ist ein intelligentes, aktives System, dessen Struktur sich je nach Ihren Aktivitäten ändert.

*THREE SETUPS,
FOR AN EXPERIENCE
WITHOUT LIMITS.*

*DREI SETUPS,
FÜR EINE ERFAHRUNG
OHNE GRENZEN.*



COMFORT MODE

i-daptive® guarantees the anti-fatigue effect by returning part of the absorbed energy, in a way which is biomechanically compatible with the walking cycle.

COMFORT MODUS

i-daptive® garantiert den Anti-Ermüdungs-Effekt, indem es einen Teil der absorbierten Energie, biomechanisch im Einklang mit dem Laufzyklus, zurückführt.



DYNAMIC MODE

Thanks to the variable geometry of the system you are guaranteed an instantaneous adaptation to different use conditions.

DYNAMIC MODUS

Die variable Geometrie des Systems garantiert eine sofortige Anpassung an die unterschiedlichsten Nutzungsbedingungen.



OFF ROAD MODE

Reducing the risk of trauma and sprains in rugged terrain is achieved by the stability control system, constantly working to keep your foot on axis and relieving pressure on your joints.

OFF ROAD MODUS

Das Stabilitätskontrollsystem sorgt dafür die Ausrichtung der Fußachse, auch in schwierigem Gelände, permanent beizubehalten, dadurch werden die Gelenke entlastet und die Gefahr von Verletzungen und Verstauchungen reduziert.

*FOUR BENEFITS,
FOR COMFORT
WITHOUT LIMITS.*

*VIER VORTEILE,
FÜR KOMFORT
OHNE GRENZEN.*

01



ABSORPTION

The energy produced by the impact between the foot and the impact surface is absorbed: the system reacts dynamically and instantly utilising the work and impact to benefit the user and reduce shock sensation.

ENERGIEAUFNAHME

Die beim Auftreten des Fußes auf den Boden erzeugte Energie wird unverzüglich und sanft absorbiert, sodass die Auswirkungen des Auftretts auf ein Minimum reduziert werden.

02



DISSIPATION

High impact energy is dissipated, taking the load off the body and immediately restoring normal function and ability. The stronger the impact the more your shoe works.

ENERGIEABGABE

Hohe Energie beim Auftreten wird abgebaut, der Körper wird entlastet und die normale Funktionalität und Aufnahmefähigkeit wiederhergestellt. Je stärker der Aufprall ist, desto mehr arbeiten Ihre Schuhe.

03



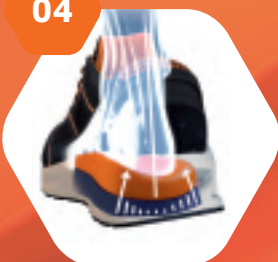
RETURN

Energy is returned for your benefit and varies to the speed and movement of your foot.

RÜCKGABE

Die Energie wird Ihrer Bewegung zurückgegeben und passt sich je nach Geschwindigkeit und Bewegung des Fußes an.

04



STABILITY

The foot is stabilised as the sole works to keep your foot on axis, even during supination and pronation movements. This provides relief to pressure placed on joints in your foot and further up the body, reducing the risk of sprains.

STABILITÄT

Das System hält den Fuß auch während der Supinations- und Pronationsbewegungen ständig in der Achse, was die Gelenke des Körpers unterstützt und entlastet.



RXT

RXT is a dual-density sole that ensures adherence, traction and stability on slippery surfaces.

Thanks to the special compound and patented design, which consists of a duct system, the tread ensures resistance to abrasion and ultra grip.

RXT ist die 2-Schicht Sohle, die Haftung, Traktion und Stabilität auf rutschigem Untergrund garantiert.

Dank der speziellen Materialmischung und des patentierten Designs, das aus einem System von Kanälen besteht, gewährleistet die Lauffläche Abriebfestigkeit und Extra-Haftung.

RXT



AirTech + tpu-skin



AirTech + tpu-skin®

AIRTECH + TPU-SKIN SOLE: THE REAL ANTIFATIGUE SOLE.

An exclusive technology, patented by Base Protection, which allows a reduction in the outsole's hard and compact thickness, up to values never obtained before. The result is: more elasticity and cushion effect.

Footwear whose anti-fatigue effect and higher flexibility help to decrease foot labour and save energy.

AIRTECH + TPU SKIN SOHLE: DIE ECHTE ERMÜDUNGSEHLENDE SOHLE.

Eine exklusive, von Base Protection patentierte, Technologie, die es ermöglicht, die Härte und Dicke der Laufsohle zu reduzieren und dennoch exzellente Eigenschaften zu erreichen. Das Ergebnis ist eine höhere Flexibilität und ein verbesserter Dämpfungseffekt.

Anti-Ermüdungs-Effekt und hohe Schuhflexibilität, zur Reduzierung der Anstrengung des Fußes und Einsparung von Energie.



IMPROVES GRIP AND REDUCES THE SOLE.

LifePlus technology improves grip and reduces sole damage in work environments characterized by the presence of water based liquids (agrifood, chemical and pharmaceutical industries).

LifePlus technology and HRO rubber sole to ensure to the outdoor workers stability on rough surfaces, protection from damage caused by liquids and resistance to high temperatures.

LifePlus

VERBESSERT DEN GRIP UND REDUZIERT DEN VERSCHLEISS.

Die Lifeplus Technologie verbessert den Grip und reduziert den Sohlenverschleiß in Arbeitsumgebungen mit wasserbasierten Flüssigkeiten (Agrar-, Lebensmittel-, Chemie- und Pharmaindustrie).

Life Plus Technologie mit HRO Gummisohle erhöht die Stabilität bei Arbeiten auf unebenen Untergründen im Freien, schützt vor Schäden durch Flüssigkeiten und bietet eine Beständigkeit gegen hohe Temperaturen.



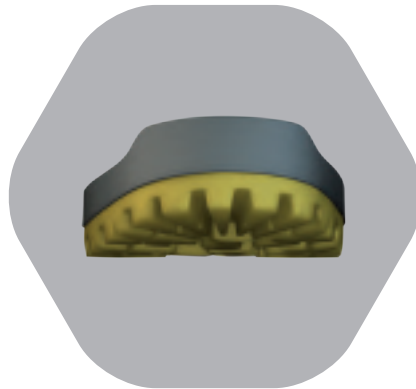
All Terrain

ALL TERRAIN SOLE

The cleated outsole ensures excellent grip on different types of ground including melted snow, muddy or gravel soil.

ALL TERRAIN SOHLE

Das Sohlenprofil garantiert eine optimale Rutschhemmung auf vielen verschiedenen Böden (locker, schneebedeckt, schlammig, Kies).







The sole cleats have a variable height from 4 to 8 mm, are rounded and spaced between each other to be self-cleaning.

Unterschiedliche Profiltiefen von 4 bis 8 mm sichern den maximalen Grip der Sohle. Das Profil ist abgerundet und, durch die Anordnung der Zwischenräume, selbstreinigend.

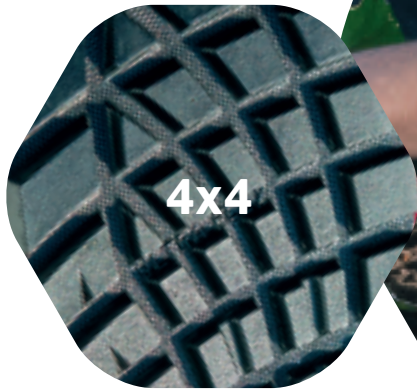


The central area of the sole is wider with a high profile heel, guaranteeing more safety while going up stairs and walking on stony soils and convex surfaces (pipes, logs, ect).

Der zentrale Teil der Sohle ist breiter, der Absatz ist höher und stärker profiliert. Dadurch bietet die Sohle mehr Sicherheit auf Treppenstufen, steinigen Böden und gewölbten Untergründen (Röhren, Stämme etc.)

SRC* SLIP RESISTANCE TYPE C (EN ISO 20345:2011)				
SRC = SRA + SRB	GRIP COEFFICIENT			
	SRA CERAMICS + DETERGING SOLUTION		SRB STEEL + GLYCERIN	
	 Heel (inclination 7°)	 Sole	 Heel (inclination 7°)	 Sole
STANDARD (EN ISO 20345:2011)	≥ 0,28	≥ 0,32	≥ 0,13	≥ 0,18
PERFORMANCE BASE PROTECTION	0,48 +72%	0,50 +56%	0,22 +70%	0,22 +22%

*All Terrain with HRO



4x4



**THE NEW 4X4
SOLE:
AN INNOVATIVE
COMBINATION
OF COMFORT AND
LIGHTNESS.**

Strength, resistance and solidity, with the grip and reliability of Base Protection soles. 4x4 footwear is ideal for outdoor work in the sectors: agriculture and breeding, construction, shipbuilding and large plants.

**DIE NEUE
4X4 SOHLE
EINE INNOVATIVE
KOMBINATION AUS
KOMFORT UND
LEICHTIGKEIT.**

Stärke, Widerstandsfähigkeit und Solidität, mit dem Grip und der Zuverlässigkeit von Base Protection Sohlen. Die 4x4 Schuhe eignen sich ideal für Outdoor-Arbeiten.





Sticking



STICKING SOLE WITH EXTRA GRIP.

Guaranteed high slip-resistance during flexion thanks to the transversal carving on the sole typical of professional boat shoes.

The flat outsole allows it to be used on delicate floors as it does not scratch or leave marks. The carvings located on the sole and heel allow extra grip and slip-resistance on surfaces with liquids.



Sticking®

STICKING SOHLE, EXTREMER GRIP.

Bietet eine besonders gute Rutschhemmung beim Laufen, dank querverlaufender Einschnitte in der Sohle, die auch für professionelle Bootsschuhe typisch sind.

Die flache Laufsohle ist besonders geeignet für empfindliche Böden, da sie nicht kreidet und selbstreinigend ist. Die schrägen, querverlaufenden Einschnitte in der Sohle und im Absatz bieten die höchste Rutschhemmung bei Feuchtigkeit.



Dry'n Air[®]



Dry'n Air dry foot system:

Patented by Base Protection, Dry'n Air guarantees air circulation inside the shoe. It can be built in the sole (Platinum Line) or in the anatomic removable footbed.

Dry'n Air - trockener Fuß System:

Eine von Base Protection patentierte Technologie, die die Ventilation der Luft im Schuh bewirkt. Es wird in die Sohle (Platinum Serie) oder in die auswechselbare, anatomische Einlegesohle integriert.



Dry'n Air[®] PLUS

Dry'n Air Plus is a built-in air canal system

combined with ballistic textile puncture-resistant, which uses the 'Venturi effect' for air circulation below the foot.

Dry'n Air Plus ist ein in die Zwischensohle integriertes

und mit dem durchtrittsicheren Textil kombiniertes Belüftungssystem. Dank des "Venturi" Effekts zirkuliert die Luft unter dem Fuß.



Dry'n Air[®] GEL

The high density gel version built in the heel, absorbs and dissipates the heel shock energy, reducing the joint stress.

Mit Geleinsatz in der Ferse,

und zur Dämpfung und Ableitung der Auftrittenergie zur Entlastung der Gelenke.

Dry'n Air[®] WEARECO

Breathability, stability and sustainability

The Dry'n Air Omnia ESD Weareco insoles is designed in a sustainable way, to ensure the well-being of the foot and the environment.

Atmungsaktivität, Stabilität und Nachhaltigkeit

Die Einlegesohle Dry'n Air Omnia ESD Weareco wurde nachhaltig konzipiert, um die Gesundheit des Fußes und der Umwelt sicherzustellen.

SmellStop



**Treatment made with biocide Zinc pyrithione (CAS-No. 13463-41-7) product type PT 09, in accordance with 528/2012/EU regulation.
Ausrüstung entsprechend Biozid-Verordnung (528/2012/EU). Wirkstoff: Zinc Pyrithione Typ PT 09 (CAS-Nr. 13463-41-7).

SMELLSTOP ANTIBACTERIAL LINING*

Anti-odour lining that prevents bacteria and fungus, responsible for odours, from taking hold anywhere in your shoes. With SmellStop the foot remains healthy.

SMELLSTOP ANTIBAKTERIELLES FUTTER*

Das antibakterielle Futter vermindert den Pilz- und Bakterienwuchs sowie unangenehme Gerüche.



** Treatment carried out with silver ions (CAS-Nr. 7440-22-4), sodium carbonate (CAS-Nr.497-19-8) and zinc oxide (CAS Number 1314-13-2).
** Behandlung mit Silberionen (CAS-Nr. 7440-22-4), Natriumcarbonat (CAS-Nr. 497-19-8) und Zinkoxid (CAS-Nr. 1314-13-2).

*** CO₂-free production system.
*** CO₂-freies Produktionssystem

SmellStop Deluxe

MICROFIBER LINING

Lining made with a new ecological Microfiber with high resistance to abrasion (dry > 400,000 cycles, humidity > 50,000), tear resistance (107 N), high breathability (3,6 mg / cm²*** h), high sweat absorption.

The presence of silver ions adds an antibacterial**, antistatic, antimicrobial and thermoregulatory effect to the lining.

MIKROFASER FUTTER

Futter aus einer neuen ökologischen Mikrofaser mit hoher Abriebfestigkeit (trocken > 400.000 Zyklen, naß > 50.000), Reißfestigkeit (107 N), hohe Atmungsaktivität (3,6 mg / cm²*** h), hohe Schweißaufnahme.

Silberionen verleihen dem Futter eine antibakterielle**, antistatische, antimikrobielle und thermoregulierende Wirkung.

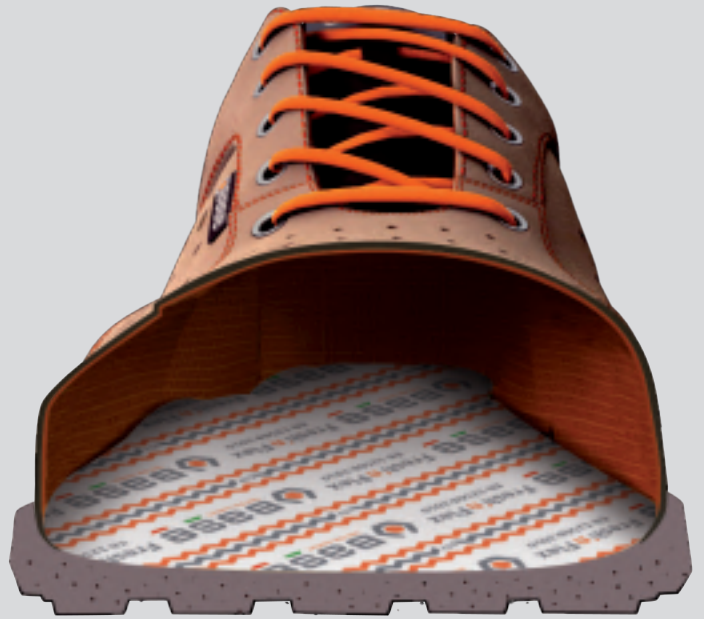
Fresh'n Flex

BALLISTIC FABRIC MIDSOLE

Perforation 0 mm,
Standard EN ISO 20345:2011
(Nail 4,5 mm - Force 1100 Newton).

TEXTILE, DURCHTRITTHEMMENDE ZWISCHENSOHLE

0 mm Perforation,
Standard EN ISO 20345:2011
(Nagel 4,5 mm - Kraft 1100 Newton).





EXTREME WATER RESISTANCE OR SIMILAR

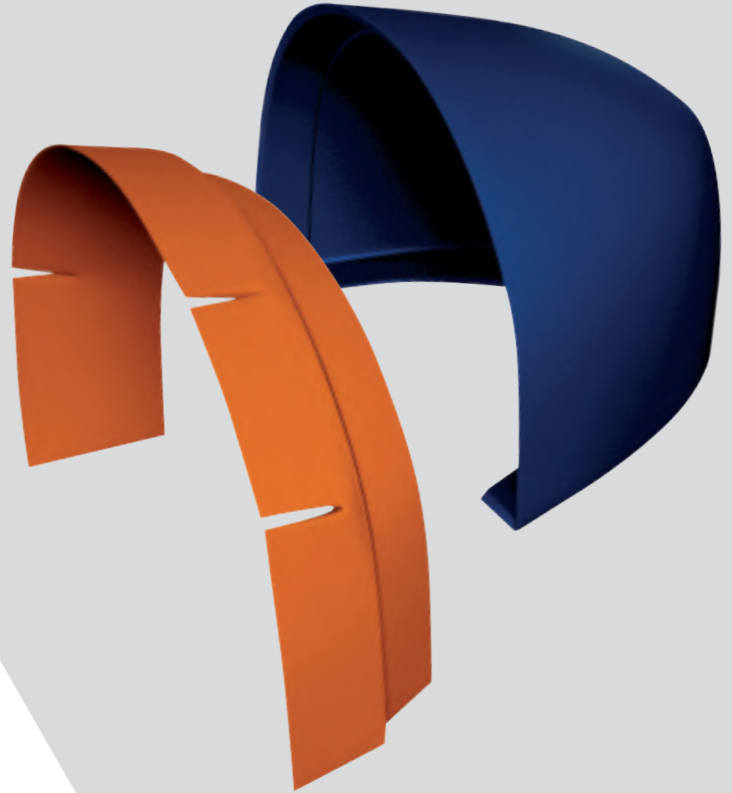
The new H2st0p technology ensures total waterproofness in environments characterized by the constant presence of water.

The membrane is heat-sealed on all upper seams from which water could penetrate, preventing the accumulation of water between the upper and the lining to avoid increasing the weight of the shoe. This also ensures a comfortable temperature range for your foot.

EXTREME WASSERBESTÄNDIGKEIT

Die neue H2st0p-Technologie gewährleistet Wasserdichtheit in feuchten und nassen Umgebungen. Die mit dem Obermaterial hitzeverschweißte Membran versiegelt alle Nähte, durch die Wasser eindringen könnte und verhindert so die Ansammlung von Wasser zwischen Obermaterial und Futter.

H₂st0p[®]



METAL-FREE TOE-CAP SLIMCAP

Light, more flexible than metal toe-cap, non magnetic and thermal insulated. It guarantees more comfort without giving up to a cool design.

Toe-cap's thickness is reduced to as low as 6,5 mm compared to other similar toe caps on the market: more room for toes. Equipped with a protective strip, toe-cap shaped, it avoids the risk of accidental detachment and reduces painful pressure on your toes.

It is able to withstand the strongest mechanical stresses required by the EN ISO 20345 and EN 22568 standards.



SlimCap

METALLFREIE ZEHENSCHUTZKAPPE SLIMCAP

Leichter und elastischer als eine Stahlkappe, nicht magnetisch und thermoisolierend. Das garantiert höheren Komfort ohne die Ästhetik des Schuhs zu beeinträchtigen. Mit einer Dicke von 6,5 mm, eine der dünnsten metallfreien Zehenschutzkappen am Markt: Mehr Platz für die Zehen. Der Schutzstreifen an der Schutzkappe, ist genau auf die Kappe angepasst und kann sich dadurch nicht versehentlich lösen.

Ein schmerzhafter Druck auf die Zehen kann so verhindert werden. Sie ist in der Lage den stärksten mechanischen Belastungen standzuhalten, die von den Normen EN ISO 20345 und EN 22568 vorgegeben werden.



SPACE CAP NON-METALLIC TOE-CAP

Toe cap with a tapered and elegant line which, thanks to a special geometry, is able to optimally discharge the force generated by an impact. Made of composite material, it is able to withstand the strongest mechanical stresses required by the EN ISO 20345 and EN 22568 standards.

SPACE CAP METALLFREIE ZEHENKAPPE

Zehenkappe mit einer sich verjüngenden und eleganten Linie, die dank einer speziellen Geometrie in der Lage ist, die durch den Aufprall erzeugte Kraft optimal abzuleiten. Die Compositekappe ist in der Lage den stärksten mechanischen Belastungen standzuhalten, die von den Normen EN ISO 20345 und EN 22568 vorgegeben werden.

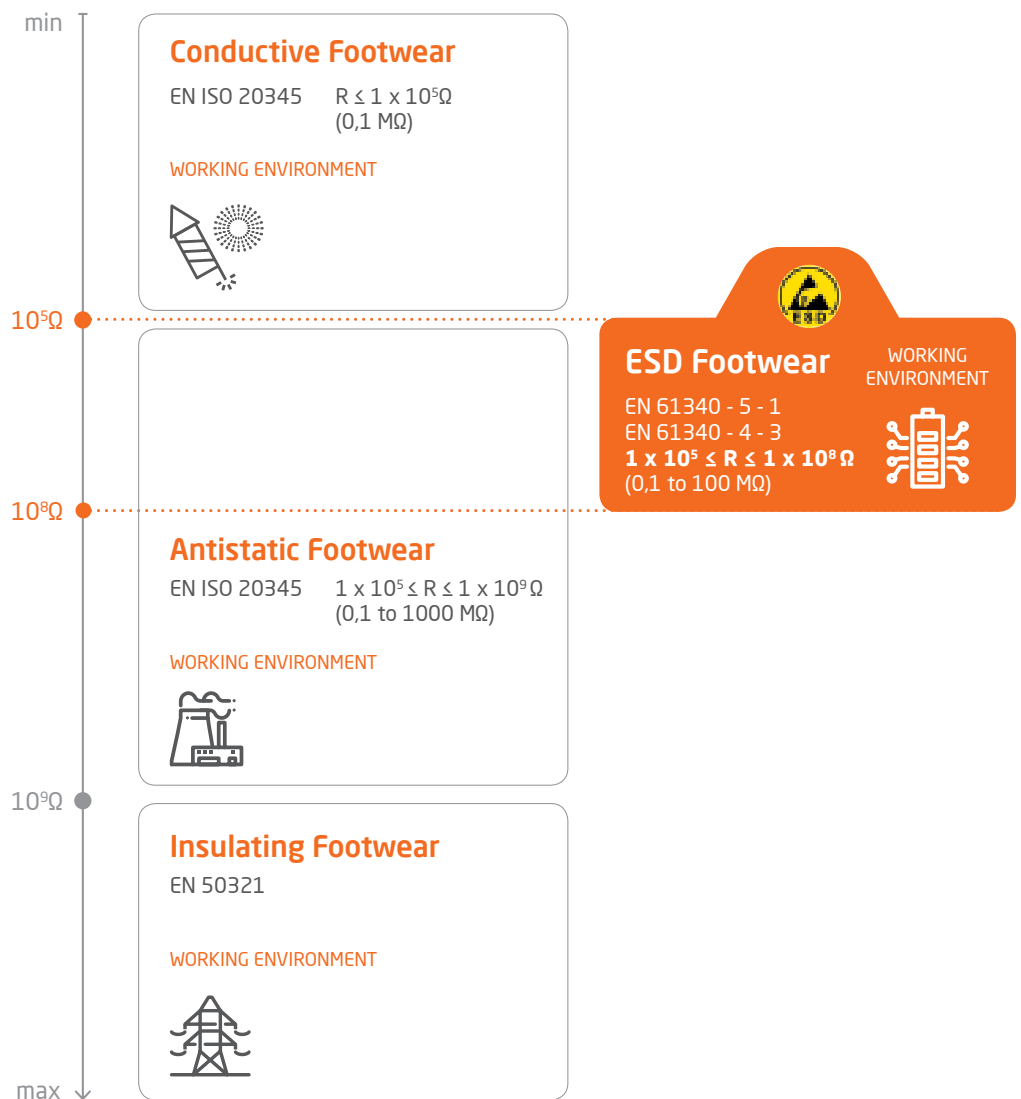
SpaceCap

RESISTANCE AND PROTECTION AGAINST ELECTROSTATIC PHENOMENA.

WIDERSTAND UND SCHUTZ GEGEN ELEKTROSTATISCHE PHÄNOMENE.



ESD TECHNOLOGY



SAFETY STANDARD REQUIREMENTS

EN ISO 20345:2011

- SB** Basic requirements
Grundanforderungen
- S1** SB + closed heel area, antistatic properties, shock-absorption in the heel region + hydrocarbons resistant
SB + geschlossener Fersenbereich, Antistatik, Energieaufnahme im Fersenbereich + Öl- und Benzinbeständigkeit
- S2** S1 + upper resistance for water absorption and penetration
S1 + Wasserdurchtritt und Wasseraufnahme
- S3** S2 + puncture resistance
S2 + Durchtrittshemmung + profilierte Laufsohle

EN ISO 20347:2012

- OB** Basic requirements
Grundanforderungen
- O1** OB + closed heel area, antistatic properties, shock-absorption in the heel region + hydrocarbons resistant
OB + geschlossener Fersenbereich, Antistatik, Energieaufnahme im Fersenbereich + Öl- und Benzinbeständigkeit
- O2** O1 + upper resistance for water absorption and penetration
O1 + Wasserdurchtritt und Wasseraufnahme
- O3** S2 + puncture resistance
S2 + Durchtrittshemmung + profilierte Laufsohle

The declarations of conformity can be consulted on b2b.baseprotection.com/en/downdoc/ in all languages
Die Konformitätserklärungen unserer Modelle finden Sie in allen Sprachen unter b2b.baseprotection.com/en/downdoc/

SYMBOLS

- | | | | |
|--|---|--|--|
| | VEGAN Animal-component-free
<i>Frei von tierischen Bestandteilen</i> | | FO Hydrocarbons resistant
<i>Öl- und Benzinbeständigkeit</i> |
| | 200 Joules 200 Joules resistant toe-cap
<i>200 Joules Zehenschutzkappe</i> | | ESD Electronic devices protection from electrostatic discharges
<i>Schutz gefährdeter Bauteile vor elektrostatischer Entladung</i> |
| | P Puncture resistant sole
<i>Durchtrittshemmung</i> | | Men's width
<i>Herren Weite</i>
(Sizes ≥ 39) |
| | E Shock absorption in the heel region
<i>Energieaufnahme im Fersenbereich</i> | | Women's width
<i>Damen Weite</i>
(Sizes < 39) |
| | WR Water resistant shoe
<i>Beständigkeit des gesamten Schuhs gegen Wasserdurchtritt und -aufnahme</i> | | DGUV 112-191 Orthopedic made to measure insoles, complying with european norms DGUV 112-191
<i>Geeignet für orthopädische Einlagen gem. DGUV 112-191</i> |
| | WRU Water-resistant upper
<i>Beständigkeit des Schuhoberteils gegen Wasserdurchtritt und -aufnahme</i> | | A Antistatic footwear
<i>Antistatische Schuhe</i> |
| | AN Ankle protection
<i>Knöchelschutz</i> | | C Conductive footwear
<i>Leitfähige Schuhe</i> |
| | M Metatarsal protection
<i>Mittelfußschutz</i> | | CR Cut resistant
<i>Schnittfestigkeit</i> |
| | HRO Heat resistant 1 minute Up to 300° C
<i>Laufsohlenverhalten gegenüber Kontaktwärme (+300° C/min)</i> | | SRA Slip-resistant ceramic + detergent
<i>Rutschhemmung auf Keramikfliese mit Natriumlaurylsulfatlösung (Reinigungsmittel)</i> |
| | HI Heat insulation up to 150° C
<i>Wärmeisolierung bis zu 150° C</i>
Inside shoe temperature not exceeding 45° C
<i>Temperatur im Schuhinneren nicht über 45° C</i> | | SRB Resistant steel + glycerine
<i>Rutschhemmung auf Stahlboden mit Glycerin</i> |
| | CI Cold insulation up to -17° C
<i>Kälteisolierung bis zu -17° C</i>
Inside shoe temperature not lower than 13° C
<i>Temperatur im Schuhinneren nicht unter 13° C</i> | | SRC SRA + SRB |



SECTORS SEKTOREN



CONSTRUCTION BAUWERBE



Big installations
Hochbau



Installations
and finishes
Anlagen und
ausstattungen



LARGE DISTRIBUTION GROSSHANDEL



Food
Lebensmittelindustrie



Non food
Nicht zu
Futterzwecken



SERVICES DIENSTLEISTUNGEN



Managers
Managers



Funeral Sector
Bestatter



Public security
Öffentliche
Sicherheit



Cleaning
service
Reinigungsdienste



Riders
Fahrer



HO.RE.CA.
HORECA Sektor



Public utility
Entsorgungsunter-
nehmen



Green areas
Grünflächen



HEAVY INDUSTRY
SCHWERINDUSTRIE



Oil & Gas
Öl- und
Gasindustrie



Metallurgy
Metallverarbeitung



Shipbuilding
Schiffbau



Mechanical carpentry
Metallschreinerei
Mechanische
Zimmerei



PRIMARY
PRIMÄRE



Agriculture, farms
and forests
Landwirtschaft,
Forstwirtschaft
und Viehhaltung



Mining
Extraktionen



HANDICRAFT
HANDWERK



Mason
Maurer



Parquet layer
Parkettleger



Woodworker
Tischler



Plumber
Klempner



Electrician
Elektriker



Blacksmith
Schlosser



Personal care
Pflege



LIGHT INDUSTRY
LEICHTINDUSTRIE



Precision
mechanics
Feinmechanik



Automotive
Automobilindustrie



Electronics (ESD)-
Automation
Elektronikindustrie
(ESD)- Automation



Pharmaceutical
Pharmaindustrie



Chemical
laboratories
Chemie - Labor



Food industry
Lebensmittelindustrie



Textile
Clothing Footwear
Textil
Bekleidung Schuh



Wood
Holz



Paper
Papier



Tobacco
Tabak



LOGISTICS
LOGISTIK



Transportation
Transportwesen



Warehousing
Lagerhaltung

KAPTIV



*THE FIRST SAFETY SHOE
WITH STABILITY
CONTROL, DESIGNED
TO OFFER AN INCREDIBLE
FEELING OF
DYNAMIC COMFORT.*

*DER ERSTE ARBEITSSCHUH
MIT STABILITÄTSKONTROLLE,
GEDACHT UM EIN
ERSTAUNLICHES UND
DYNAMISCHES KOMFORT
GEFÜHL ZU BIETEN.*

RECOMMENDED WORK SECTORS /
EMPFOHLENE ARBEITSBEREICHE







K-ENERGY



B1007A

K-ENERGY



S3 HRO SRC | Sizes: 36-48



UPPER / OBERMATERIAL

Waterproof textile
Wasserabweisendes Textil

LINING / FUTTER

SmellStop antiodor and antibacterial*
SmellStop mit antibakterieller Behandlung*.
Geruchs- und bakterienhemmend

MIDSOLE / DURCHTRITTHEMMUNG

Fresh'n Flex

TOE-CAP / SCHUTZKAPPE

Aluminium

SOLE / SOHLE

Double-density PU/HRO rubber i-daptive® Technology
Zweischicht PU/Gummi mit i-daptive® Technologie





K-ROAD TOP

B1000B

K-ROAD



S3 HRO CI SRC | Sizes: 36-48

UPPER / OBERMATERIAL

 Water-resistant Nubuck
 Wasserabweisendes Nubukleder

LINING / FUTTER

 SmellStop antidodor and antibacterial*
 SmellStop mit antibakterieller Behandlung*.

MIDSOLE / DURCHTRITTHEMMUNG

Fresh'n Flex

TOE-CAP / SCHUTZKAPPE

Aluminium

SOLE / SOHLE

 Double-density PU/HRO rubber i-daptive® Technology
 Zweischicht PU/Gummi mit i-daptive® Technologie


B1001B

K-ROAD TOP

S3 HRO CI SRC | Sizes: 36-48

UPPER / OBERMATERIAL

 Water-resistant Nubuck
 Wasserabweisendes Nubukleder



K-TREK

B1005B
K-TREK



BOA® Fit System



S1P HRO SRC | Sizes: 36-48



UPPER / OBERMATERIAL

Breathable fabric
Atmungsaktives Textil

LINING / FUTTER

SmellStop antiodor and antibacterial*
SmellStop mit antibakterieller Behandlung*.
Geruchs- und bakterienhemmend

MIDSOLE / DURCHTRITTHEMMUNG

Fresh'n Flex

TOE-CAP / SCHUTZKAPPE

Aluminium

SOLE / SOHLE

Double-density PU/HRO rubber i-daptive® Technologie
Zweischicht PU/Gummi mit i-daptive® Technologie



B1005A
K-JUMP

S1P HRO SRC | Sizes: 39-48



B1005C
K-RUSH

S1P HRO SRC | Sizes: 36-48



K-POP

B1002A
K-POP



S1P HRO SRC | Sizes: 36-43



UPPER / OBERMATERIAL

Technical textile
Tech-Gewebe

LINING / FUTTER

SmellStop antiodor and antibacterial*
SmellStop mit antibakterieller Behandlung*.
Geruchs- und bakterienhemmend

MIDSOLE / DURCHTRITTHEMMUNG

Fresh'n Flex

TOE-CAP / SCHUTZKAPPE

Aluminium

SOLE / SOHLE

Double-density PU/HRO rubber i-daptive® Technology
Zweischicht PU/Gummi mit i-daptive® Technologie



B1004B

K-MOVE



S1P HRO SRC | Sizes: 36-48



UPPER / OBERMATERIAL

Breathable fabric
Atmungsaktives Textil

LINING / FUTTER

SmellStop antiodor and antibacterial*
SmellStop mit antibakterieller Behandlung*.
Geruchs- und bakterienhemmend

MIDSOLE / DURCHTRITTHEMMUNG

Fresh'n Flex

TOE-CAP / SCHUTZKAPPE

Aluminium

SOLE / SOHLE

Double-density PU/HRO rubber i-daptive® Technologie
Zweischicht PU/Gummi mit i-daptive® Technologie



B1004A

K-STEP

S1P HRO SRC | Sizes: 36-48

UPPER / OBERMATERIAL

Breathable fabric
Atmungsaktives Textil



B1004C

K-SPEED

S1P HRO SRC | Sizes: 36-48

UPPER / OBERMATERIAL

Breathable fabric
Atmungsaktives Textil

B1006A

K-BALANCE



Elastic lacing system
Elastischem Schnürsystem mit
individueller Schnellarretierung



S1P HRO SRC | Sizes: 36-48



UPPER / OBERMATERIAL

Breathable fabric
Atmungsaktives Textil

LINING / FUTTER

SmellStop antiodor and antibacterial*
SmellStop mit antibakterieller Behandlung*.
Geruchs- und bakterienhemmend

MIDSOLE / DURCHTRITTHEMMUNG

Fresh'n Flex

TOE-CAP / SCHUTZKAPPE

Aluminium

SOLE / SOHLE

Double-density PU/HRO rubber i-daptive® Technologie
Zweischicht PU/Gummi mit i-daptive® Technologie

B1006B

K-WALK

S1P HRO SRC | Sizes: 36-48

UPPER / OBERMATERIAL

Breathable fabric
Atmungsaktives Textil





K-SPRINT



B1015A
K-SPRINT

NEW



S1P SRC | Sizes: 36-48



UPPER / OBERMATERIAL

Breathable mesh fabric
Atmungsaktives Textil

LINING / FUTTER

SmellStop antiodor and antibacterial*
SmellStop mit antibakterieller Behandlung*.
Geruchs- und bakterienhemmend

MIDSOLE / DURCHTRITTHEMMUNG

Fresh'n Flex

TOE-CAP / SCHUTZKAPPE

Aluminium

SOLE / SOHLE

TPU RXT Double-density - i-daptive® Technologie
Zweischicht TPU RXT mit i-daptive® Technologie

B1011A
K-CROSS

NEW



S3 ESD SRC | Sizes: 36-48



UPPER / OBERMATERIAL

Water-resistant Microfibre
Wasserabweisende Mikrofaser

LINING / FUTTER

SmellStop antiodor and antibacterial*
SmellStop mit antibakterieller Behandlung*.
Geruchs- und bakterienhemmend

MIDSOLE / DURCHTRITTHEMMUNG

Fresh'n Flex

TOE-CAP / SCHUTZKAPPE

Aluminium

SOLE / SOHLE

TPU RXT Double-density - i-daptive® Technologie
Zweischicht TPU RXT mit i-daptive® Technologie



K-TWIST

B1009A

K-TWIST**RXT****i-daptive®****01 SRC** | Sizes: 36-48**UPPER / OBERMATERIAL**

Breathable mesh fabric
 Atmungsaktives Textil

LINING / FUTTER

SmellStop antiodor and antibacterial*
 SmellStop mit antibakterieller Behandlung*.
 Geruchs- und bakterienhemmend

MIDSOLE / DURCHTRITTHEMMUNG

TNT

SOLE / SOHLE

TPU RXT Double-density - i-daptive® Technologie
 Zweischiicht TPU RXT mit i-daptive® Technologie





K-YOUNG

B1008A
K-YOUNG


RXT
i-daptive®
01 SRC | Sizes: 36-48

UPPER / OBERMATERIAL

 Breathable fabric
 Atmungsaktives Textil

LINING / FUTTER

 SmellStop antiodor and antibacterial*
 SmellStop mit antibakterieller Behandlung*.
 Geruchs - und bakterienhemmend

MIDSOLE / DURCHTRITTHEMMUNG

TNT

SOLE / SOHLE

 TPU RXT Double-density - i-daptive® Technologie
 Zweischicht TPU RXT mit i-daptive® Technologie

B1018A
K-UP


RXT
i-daptive®
02 ESD SRC | Sizes: 36-48

UPPER / OBERMATERIAL

 Water-resistant microfibre
 Wasserabweisende Mikrofaser

LINING / FUTTER

 SmellStop antiodor and antibacterial*
 SmellStop mit antibakterieller Behandlung*.
 Geruchs - und bakterienhemmend

MIDSOLE / DURCHTRITTHEMMUNG

TNT ESD

SOLE / SOHLE

 TPU RXT Double-density - i-daptive® Technologie
 Zweischicht TPU RXT mit i-daptive® Technologie

RECORD



*'RECORD' ANTIFATIGUE
FOOTWEAR THAT OFFERS
AN ANSWER TO THE
DEMAND
FOR LIGHTWEIGHT
FOOTWEAR.*

*EIN ERMÜDENDER SCHUH,
DER DAS BEDARF
AN LEICHTIGKEIT
KONKRET
ENTSPRICHT.*

RECOMMENDED WORK SECTORS /
EMPFOHLENE ARBEITSBEREICHE







MARATHON



B0677

MARATHON



S3 SRC | Sizes: 36-48



UPPER / OBERMATERIAL

Water resistant technical textile
Wasserabweisendes Tech-Gewebe

LINING / FUTTER

SmellStop antiodor and antibacterial*
SmellStop mit antibakterieller Behandlung*.
Geruchs- und bakterienhemmend

MIDSOLE / DURCHTRITTHEMMUNG

Fresh'n Flex

TOE-CAP / SCHUTZKAPPE

SlimCap

SOLE / SOHLE

Antifatigue AirTech + TPU-Skin
AirTech + TPU-Skin, ermüdungshemmend



B0677B

MARATHON ESD

S3 ESD SRC | Sizes: 36-48



B0676

BOWLING



S3 SRC | Sizes: 36-48



UPPER / OBERMATERIAL

Water-resistant technical textile and suede leather
Wasserabweisende Tech-Gewebe und Veloursleder

LINING / FUTTER

SmellStop antiodor and antibacterial*
SmellStop mit antibakterieller Behandlung*
Geruchs- und bakterienhemmend

MIDSOLE / DURCHTRITTHEMMUNG

Fresh'n Flex

TOE-CAP / SCHUTZKAPPE

SlimCap

SOLE / SOHLE

Antifatigue AirTech + TPU-Skin
AirTech + TPU-Skin, ermüdungshemmend



B0676C

BOWLING ESD

S3 ESD SRC | Sizes: 36-48

UPPER / OBERMATERIAL

Water-resistant technical textile and suede leather
Wasserabweisende Tech-Gewebe und Veloursleder



B0676B

TENNIS

S3 SRC | Sizes: 36-48

UPPER / OBERMATERIAL

Water-resistant technical textile and suede leather
Wasserabweisende Tech-Gewebe und Veloursleder



B0678

BOWLING TOP

S3 SRC | Sizes: 36-48

UPPER / OBERMATERIAL

Water-resistant technical textile and suede leather
Wasserabweisende Tech-Gewebe und Veloursleder



B0678B

TENNIS TOP

S3 SRC | Sizes: 36-48

UPPER / OBERMATERIAL

Water-resistant technical textile and suede leather
Wasserabweisende Tech-Gewebe und Veloursleder

B0653

HOCKEY



S3 SRC | Sizes: 36-47



UPPER / OBERMATERIAL

Water-resistant waxy leather
Wasserabweisendes Fettleder

LINING / FUTTER

SmellStop antiodor and antibacterial*
SmellStop mit antibakterieller Behandlung*.
Geruchs- und bakterienhemmend

MIDSOLE / DURCHTRITTHEMMUNG

Fresh'n Flex

TOE-CAP / SCHUTZKAPPE

SlimCap

SOLE / SOHLE

Antifatigue AirTech + TPU-Skin
AirTech + TPU-Skin, ermüdungshemmend



B0605

DIVING

S3 SRC | Sizes: 36-47

UPPER / OBERMATERIAL

Water-resistant full grain leather
Wasserabweisendes vollnarbiges Leder



B0627

RALLY

S3 SRC | Sizes: 36-47

UPPER / OBERMATERIAL

Water-resistant waxy leather
Wasserabweisendes Fettleder



RAFTING TOP

B0610

RAFTING TOP



S3 SRC | Sizes: 39-47



UPPER / OBERMATERIAL

Water-resistant full grain leather
Wasserabweisendes vollnarbiges Leder

LINING / FUTTER

SmellStop antiodor and antibacterial*
SmellStop mit antibakterieller Behandlung*.
Geruchs- und bakterienhemmend

MIDSOLE / DURCHTRITTHEMMUNG

Fresh'n Flex

TOE-CAP / SCHUTZKAPPE

SlimCap

SOLE / SOHLE

Antifatigue AirTech + TPU-Skin
AirTech + TPU-Skin, ermüdungshemmend



B0609

RAFTING

S3 SRC | Sizes: 39-47

UPPER / OBERMATERIAL

Water-resistant full grain leather
Wasserabweisendes vollnarbiges Leder



PADDLE



B0657

PADDLE



S1P SRC | Sizes: 36-48



UPPER / OBERMATERIAL

Technical textile and Microfibre
Tech-Gewebe und Mikrofaser

LINING / FUTTER

SmellStop antiodor and antibacterial*
SmellStop mit antibakterieller Behandlung*.
Geruchs- und bakterienhemmend

MIDSOLE / DURCHTRITTHEMMUNG

Fresh'n Flex

TOE-CAP / SCHUTZKAPPE

SlimCap

SOLE / SOHLE

Antifatigue AirTech + TPU-Skin
AirTech + TPU-Skin, ermüdungshemmend





FRISBEE

B0647

FRISBEE



S1P ESD SRC | Sizes: 34-49



UPPER / OBERMATERIAL

Microfibre
Mikrofaser

LINING / FUTTER

SmellStop antiodor and antibacterial*
SmellStop mit antibakterieller Behandlung*.
Geruchs- und bakterienhemmend

MIDSOLE / DURCHTRITTHEMMUNG

Fresh'n Flex

TOE-CAP / SCHUTZKAPPE

SlimCap

SOLE / SOHLE

Antifatigue AirTech + TPU-Skin
AirTech + TPU-Skin, ermüdungshemmend



B0643

DARTS

S1P ESD SRC | Sizes: 34-49

UPPER / OBERMATERIAL

Microfibre
Mikrofaser

B0618

CLIMB



S1P SRC | Sizes: 34-49



UPPER / OBERMATERIAL

Suedeleather
Veloursleder

LINING / FUTTER

SmellStop antiodor and antibacterial*
SmellStop mit antibakterieller Behandlung*.
Geruchs- und bakterienhemmend

MIDSOLE / DURCHTRITTHEHMUNG

Fresh'n Flex

TOE-CAP / SCHUTZKAPPE

SlimCap

SOLE / SOHLE

Antifatigue AirTech + TPU-Skin
AirTech + TPU-Skin, ermüdungshemmend



B0670

ATTITUDE

S1P SRC | Sizes: 35-42

UPPER / OBERMATERIAL

Suedeleather
Veloursleder



B0671

ACE

S1P SRC | Sizes: 35-48

UPPER / OBERMATERIAL

Suedeleather
Veloursleder



B0672

SMASH

S1P SRC | Sizes: 35-48

UPPER / OBERMATERIAL

Suedeleather
Veloursleder



B0603

SOCCER



S1P SRC | Sizes: 36-47



UPPER / OBERMATERIAL

Cordura® and suedeleather
Cordura® und Veloursleder

LINING / FUTTER

SmellStop antiodor and antibacterial*
SmellStop mit antibakterieller Behandlung*.
Geruchs- und bakterienhemmend

MIDSOLE / DURCHTRITTHEMMUNG

Fresh'n Flex

TOE-CAP / SCHUTZKAPPE

SlimCap

SOLE / SOHLE

Antifatigue AirTech + TPU-Skin
AirTech + TPU-Skin, ermüdungshemmend



B0604

SOCCER TOP

S1P SRC | Sizes: 36-47

UPPER / OBERMATERIAL

Cordura® and suedeleather
Cordura® und Veloursleder

B0622

SCUBA



S1P SRC | Sizes: 39-47



UPPER / OBERMATERIAL

Nabutek leather
Nabutek Leder

LINING / FUTTER

SmellStop antiodor and antibacterial*
SmellStop mit antibakterieller Behandlung*.
Geruchs- und bakterienhemmend

MIDSOLE / DURCHTRITTHEHMUNG

Fresh'n Flex

TOE-CAP / SCHUTZKAPPE

SlimCap

SOLE / SOHLE

Antifatigue AirTech + TPU-Skin
AirTech + TPU-Skin, ermüdungshemmend



B0652

DEALER

S1P SRC | Sizes: 39-47

UPPER / OBERMATERIAL

Nabutek leather
Nabutek Leder



B0620

SWIM

S1P SRC | Sizes: 36-47

UPPER / OBERMATERIAL

3D hi-tech fabric and suedeleather
3D Mesh und Veloursleder



B0698

JUDO



S1P ESD SRC | Sizes: 36-48



UPPER / OBERMATERIAL

Microfibre
Mikrofaser

LINING / FUTTER

SmellStop antiodor and antibacterial*
SmellStop mit antibakterieller Behandlung*.
Geruchs- und bakterienhemmend

MIDSOLE / DURCHTRITTHEMMUNG

Fresh'n Flex

TOE-CAP / SCHUTZKAPPE

SlimCap

SOLE / SOHLE

Antifatigue AirTech + TPU-Skin
AirTech + TPU-Skin, ermüdungshemmend



B0617

AEROBIC

S1P ESD SRC | Sizes: 36-47

UPPER / OBERMATERIAL

Suedeleather
Veloursleder

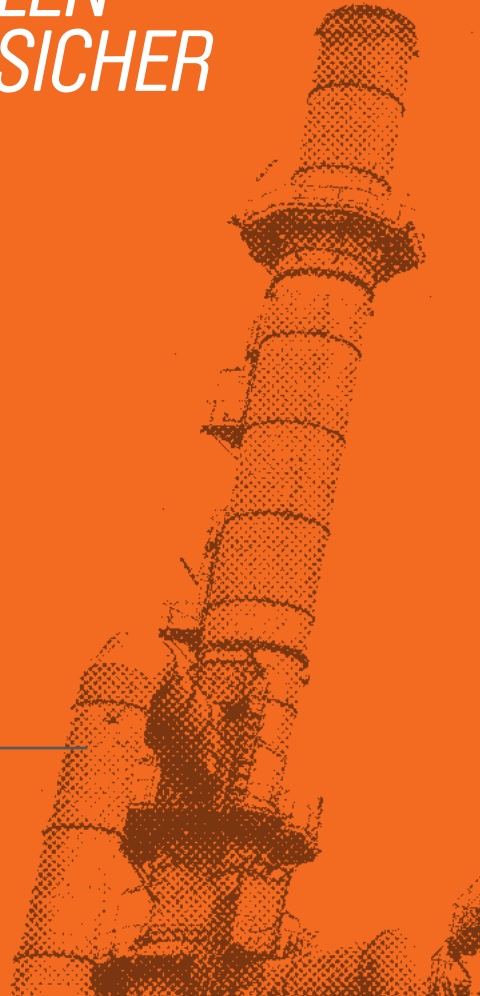
» PLATINUM



*THE SHOE
THAT CHALLENGES
EXTREME CONDITIONS,
KEEPING YOUR FEET
SAFE AND DRY,
IN ALL TEMPERATURES.*

*DER SCHUH,
DER EXTREME
BEDINGUNGEN
TROTZ UND HÄLT
DEN FÜSS BEI ALLEN
TEMPERATUREN SICHER
UND TROCKEN.*

RECOMMENDED WORK SECTORS /
EMPFOHLENE ARBEITSBEREICHE





B0712

BUFFALO TOP



S3 HRO HI CI SRC | Sizes: 39-47



UPPER / OBERMATERIAL

Water-resistant waxy leather
Wasserabweisendes Fattleder

LINING / FUTTER

SmellStop antiodor and antibacterial*
SmellStop mit antibakterieller Behandlung*.
Geruchs- und bakterienhemmend

MIDSOLE / DURCHTRITTHEMMUNG

Dry'n Air Plus

TOE-CAP / SCHUTZKAPPE

SlimCap

SOLE / SOHLE

All Terrain + HRO

All Terrain + HRO Gummi

B0716

CAMEL TOP



S3 HRO HI CI SRC | Sizes: 39-47



UPPER / OBERMATERIAL

Water-resistant Nubuck
Wasserabweisendes Nubukleder

LINING / FUTTER

SmellStop antiodor and antibacterial*
SmellStop mit antibakterieller Behandlung*.
Geruchs- und bakterienhemmend

MIDSOLE / DURCHTRITTHEMMUNG

Dry'n Air Plus

TOE-CAP / SCHUTZKAPPE

SlimCap

SOLE / SOHLE

All Terrain + HRO

All Terrain + HRO Gummi



BISON TOP



B0741

BISON TOP



S3 HRO CI SRC | Sizes: 39-47



UPPER / OBERMATERIAL

Water-resistant waxy leather
Wasserabweisendes Fettleder

LINING / FUTTER

SmellStop antiodor and antibacterial*
SmellStop mit antibakterieller Behandlung*.
Geruchs- und bakterienhemmend

MIDSOLE / DURCHTRITTHEMMUNG

Fresh'n Flex

TOE-CAP / SCHUTZKAPPE

SlimCap

SOLE / SOHLE

All Terrain + HRO

All Terrain + HRO Gummi



B0745

ELK

S3 HRO HI CI SRC | Sizes: 39-47

UPPER / OBERMATERIAL

Water-resistant waxy leather
Wasserabweisendes Fettleder



14

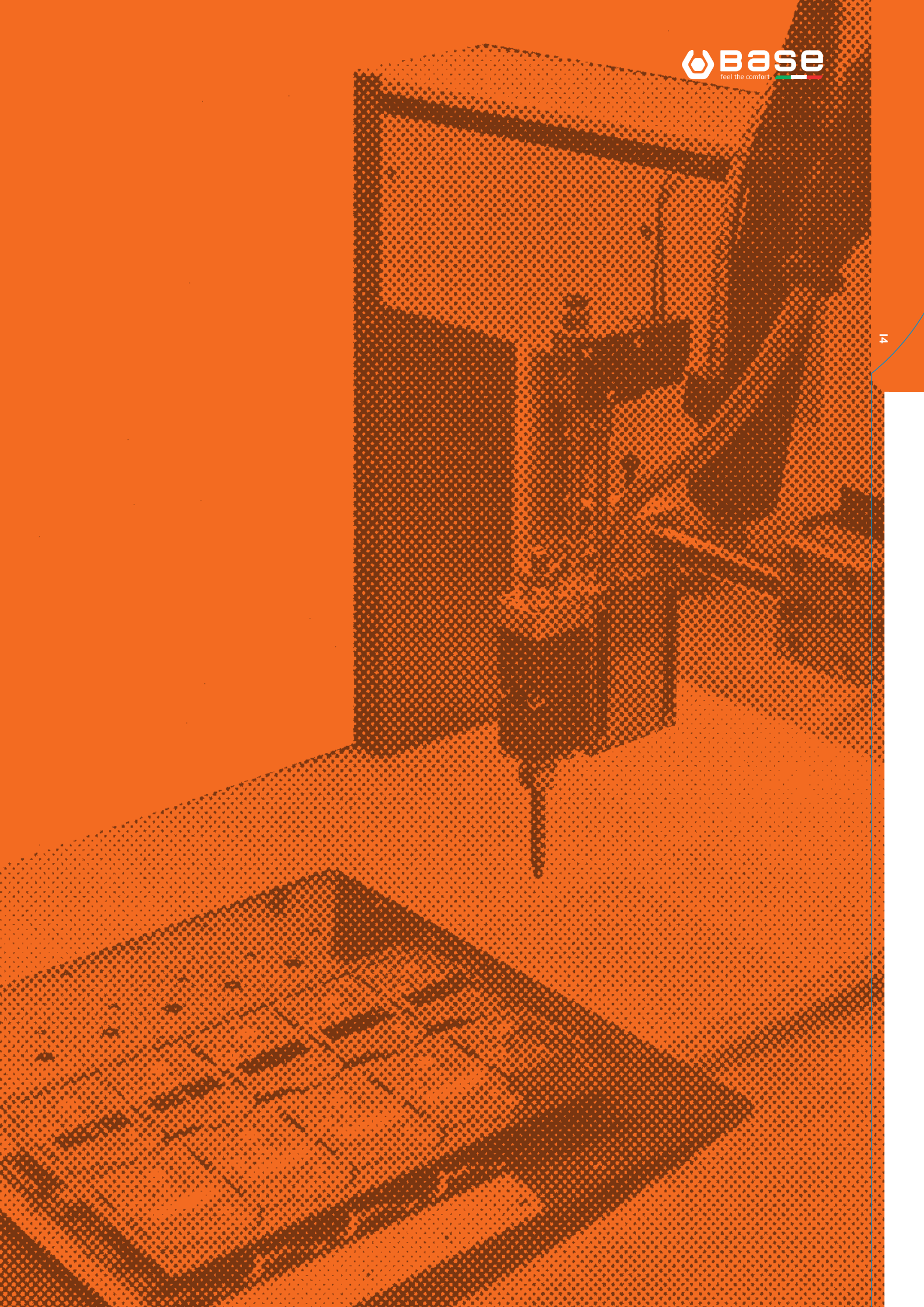


*THE NEW
FOOTWEAR RANGE FOR
INDUSTRY 4.0
AND INNOVATIVE SECTORS
THAT ENSURES COMFORT,
BALANCE AND SAFETY.*

*DIE NEUE LINIE
VON SCHUHEN
FÜR INDUSTRIE 4.0
UND INNOVATIVE
SEKTOREN, DIE KOMFORT,
AUSGEWOGENHEIT UND
SCHUTZ GARANTIERT.*

RECOMMENDED WORK SECTORS /
EMPFOHLENE ARBEITSBEREICHE







i-ROBOX

B1210
i-ROBOX

NEW



S3 CI ESD SRC | Sizes: 35-48



UPPER / OBERMATERIAL

Nabutek leather
Nabutek Leder

LINING / FUTTER

SmellStop antiodor and antibacterial*
SmellStop mit antibakterieller Behandlung*.
Geruchs- und bakterienhemmend

MIDSOLE / DURCHTRITTHEMMUNG

Fresh'n Flex

TOE-CAP / SCHUTZKAPPE

SlimCap

SOLE / SOHLE

Antifatigue AirTech + TPU-Skin
AirTech + TPU-Skin, ermüdungshemmend



NEW



B1211

i-ROBOX TOP

S3 CI ESD SRC | Sizes: 35-48

UPPER / OBERMATERIAL

Nabutek leather
Nabutek Leder

B1208B

i-ROBOX BLUE



S3 ESD SRC | Sizes: 35-48



UPPER / OBERMATERIAL

Technical textile and Microfibre
Tech-Gewebe und Mikrofaser

LINING / FUTTER

SmellStop antiodor and antibacterial*
SmellStop mit antibakterieller Behandlung*.
Geruchs- und bakterienhemmend

MIDSOLE / DURCHTRITTHEHMUNG

Fresh'n Flex

TOE-CAP / SCHUTZKAPPE

SlimCap

SOLE / SOHLE

Antifatigue AirTech + TPU-Skin
AirTech + TPU-Skin, ermüdungshemmend



B1209B

i-ROBOX BLUE TOP

S3 ESD SRC | Sizes: 35-48

UPPER / OBERMATERIAL

Technical textile and Microfibre
Tech-Gewebe und Mikrofaser

B1212A

i-CYBER FLUO



S1P ESD SRC | Sizes: 35-48



UPPER / OBERMATERIAL

Technical textile and Microfibre
Tech-Gewebe und Mikrofaser

LINING / FUTTER

SmellStop antiodor and antibacterial*
SmellStop mit antibakterieller Behandlung*.
Geruchs- und bakterienhemmend

MIDSOLE / DURCHTRITTHEMMUNG

Fresh'n Flex

TOE-CAP / SCHUTZKAPPE

SlimCap

SOLE / SOHLE

Antifatigue AirTech + TPU-Skin
AirTech + TPU-Skin, ermüdungshemmend



B1213A

i-CYBER FLUO TOP

S1P ESD SRC | Sizes: 35-48

UPPER / OBERMATERIAL

Technical textile and Microfibre
Tech-Gewebe und Mikrofaser



B1212B

i-CYBER

S1P ESD SRC | Sizes: 35-48

UPPER / OBERMATERIAL

Technical textile and Microfibre
Tech-Gewebe und Mikrofaser



B1213B

i-CYBER TOP

S1P ESD SRC | Sizes: 35-48

UPPER / OBERMATERIAL

Technical textile and Microfibre
Tech-Gewebe und Mikrofaser

B1205A
i-BIT



S1P ESD SRC | Sizes: 35-48



UPPER / OBERMATERIAL

Microfibre
Mikrofaser

LINING / FUTTER

SmellStop antiodor and antibacterial*
SmellStop mit antibakterieller Behandlung*.
Geruchs- und bakterienhemmend

MIDSOLE / DURCHTRITTHEHMUNG

Fresh'n Flex

TOE-CAP / SCHUTZKAPPE

SlimCap

SOLE / SOHLE

Antifatigue AirTech + TPU-Skin
AirTech + TPU-Skin, ermüdungshemmend



B1206A

i-LAB

S1P ESD SRC | Sizes: 35-48

UPPER / OBERMATERIAL

Technical textile and Microfibre
Tech-Gewebe und Mikrofaser



CLASSIC PLUS



*UPDATED DESIGN AND
INNOVATIVE TECHNOLOGIES:
CLASSIC PLUS IS THE LINE
THAT IMPROVES FOOTWEAR
PERFORMANCE FOR THE
WELL-BEING OF YOUR FEET.*

*NEUES DESIGN UND
INNOVATIVE TECHNOLOGIEN:
CLASSIC PLUS IST DIE LINIE,
DIE DIE LEISTUNG DER SCHUHE
FÜR DAS WOHLBEFINDEN DES
FÜSSES VERBESSERT.*

RECOMMENDED WORK SECTORS /
EMPFOHLENE ARBEITSBEREICHE







BE-BROWNY



BE-EXTREME

B0870
BE-EXTREME



S3 CI SRC | Sizes: 39-50



UPPER / OBERMATERIAL

Water-resistant waxy leather
Wasserabweisendes Fettleder

MIDSOLE / DURCHTRITTHEMMUNG

Fresh'n Flex

TOE-CAP / SCHUTZKAPPE

SlimCap

SOLE / SOHLE

Antifatigue AirTech + TPU-Skin Technology 4x4
Ermüungshemmende AirTech + TPUSkin Technologie 4x4



B0870B
BE-EXTREME W

S3 CI SRC | Sizes: 39-50

LINING / FUTTER
EcoWool



B0870C
BE-MIGHTY

S3 CI SRC | Sizes: 39-50

UPPER / OBERMATERIAL

Water-resistant waxy leather
Wasserabweisendes Fettleder



B0870D
BE-MIGHTY W

S3 CI SRC | Sizes: 39-50

LINING / FUTTER
EcoWool



B0823

BE-DYNAMIC



S3 CI SRC | Sizes: 39-50



UPPER / OBERMATERIAL

Water-resistant Nubuck
Wasserabweisendes Nubukleder

LINING / FUTTER

SmellStop antiodor and antibacterial*
SmellStop mit antibakterieller Behandlung*.
Geruchs- und bakterienhemmend

MIDSOLE / DURCHTRITTHEMMUNG

Fresh'n Flex

TOE-CAP / SCHUTZKAPPE

SlimCap

SOLE / SOHLE

Antifatigue AirTech + TPU-Skin Technology 4x4
Ermügenshemmende AirTech + TPUSkin Technologie 4x4

B0822

BE-READY



BOA® Fit System



ULTRAFLEX

S1P ESD SRC | Sizes: 36-50



UPPER / OBERMATERIAL

Microfibre + hi-tech fabric
Mikrofaser + Tech-Gewebe

LINING / FUTTER

SmellStop antiodor and antibacterial*
SmellStop mit antibakterieller Behandlung*.
Geruchs- und bakterienhemmend

MIDSOLE / DURCHTRITTHEMMUNG

Fresh'n Flex

TOE-CAP / SCHUTZKAPPE

SlimCap

SOLE / SOHLE

Antifatigue AirTech + TPU-Skin Ultraflex
Ermügenshemmende AirTech + TPU-Skin Ultraflex

B0820

BE-FAST



S3 HRO CI HI SRC | Sizes: 39-50



UPPER / OBERMATERIAL

Water-resistant full grain leather
Wasserabweisendes Voll-Leder

LINING / FUTTER

SmellStop antiodor and antibacterial*
SmellStop mit antibakterieller Behandlung*.

Geruchs- und bakterienhemmend

MIDSOLE / DURCHTRITTHEMMUNG

Fresh'n Flex

TOE-CAP / SCHUTZKAPPE

SlimCap

SOLE / SOHLE

Double-density AirTech PU/HRO Rubber
Zweischicht PU/Gummi mit AirTech Technologie



B0821

BE-FAST TOP

S3 HRO CI HI SRC | Sizes: 39-50

UPPER / OBERMATERIAL

Water-resistant full grain leather
Wasserabweisendes Voll-Leder

B0884

BE-LIGHT



S1P SRC | Sizes: 36-50



UPPER / OBERMATERIAL

Microfibre
Mikrofaser

LINING / FUTTER

SmellStop antiodor and antibacterial*
SmellStop mit antibakterieller Behandlung*.

MIDSOLE / DURCHTRITTHEMMUNG

Fresh'n Flex

TOE-CAP / SCHUTZKAPPE

SlimCap

SOLE / SOHLE

Antifatigue AirTech + TPU-Skin Ultraflex
Ermügenshemmende AirTech + TPU-Skin Ultraflex

B0885

BE-ACTIVE

S1P SRC | Sizes: 36-50

UPPER / OBERMATERIAL

Microfibre
Mikrofaser





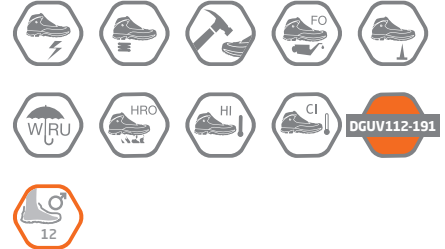
BE-STRONG

B0887

BE-STRONG



S3 HRO CI HI SRC | Sizes: 39-48



UPPER / OBERMATERIAL

Water-resistant full grain leather
Wasserabweisendes vollnarbiges Leder

LINING / FUTTER

SmellStop antiodor and antibacterial*
SmellStop mit antibakterieller Behandlung*.
Geruchs- und bakterienhemmend

MIDSOLE / DURCHTRITTHEMMUNG

Fresh'n Flex

TOE-CAP / SCHUTZKAPPE

SlimCap

SOLE / SOHLE

AirTech double-density PU/HRO Rubber
Life Plus Technologie
Zweischicht PU/Gummi mit AirTech +
Life Plus Technologie



B0888

BE-STRONG TOP

S3 HRO CI HI SRC | Sizes: 39-48

UPPER / OBERMATERIAL

Water-resistant full grain leather
Wasserabweisendes vollnarbiges Leder



B0887N

BE-UNIFORM

S3 HRO CI HI SRC | Sizes: 39-48

UPPER / OBERMATERIAL

Water-resistant waxy leather
Wasserabweisendes Fettleider



B0888N

BE-UNIFORM TOP

S3 HRO CI HI SRC | Sizes: 39-48

UPPER / OBERMATERIAL

Water-resistant waxy leather
Wasserabweisendes Fettleider





BE-JOY

B0874

BE-JOY



S3 SRC | Sizes: 36-50



UPPER / OBERMATERIAL

Water-resistant waxy leather
Wasserabweisendes Fettleder

LINING / FUTTER

SmellStop antiodor and antibacterial*
SmellStop mit antibakterieller Behandlung*.

Geruchs- und bakterienhemmend
MIDSOLE / DURCHTRITTHEMMUNG

Fresh'n Flex

TOE-CAP / SCHUTZKAPPE

SlimCap

SOLE / SOHLE

Antifatigue AirTech + TPU-Skin Ultraflex
Ermügendshemmende AirTech + TPU-Skin Ultraflex



B0875

BE-JOY TOP

S3 SRC | Sizes: 39-48

UPPER / OBERMATERIAL

Water-resistant waxy leather
Wasserabweisendes Fettleder

B0872

BE-FREE

S3 SRC | Sizes: 36-50

UPPER / OBERMATERIAL

Water-resistant waxy leather
Wasserabweisendes Fettleder

B0873

BE-FREE TOP

S3 SRC | Sizes: 36-50

UPPER / OBERMATERIAL

Water-resistant waxy leather
Wasserabweisendes Fettleder



B0878

BE-FIT



S1P SRC | Sizes: 36-50



UPPER / OBERMATERIAL

Microfibre + 3D hi-tech fabric
Mikrofaser + 3D hi-tech Gewebe

LINING / FUTTER

SmellStop antiodor and antibacterial*
SmellStop mit antibakterieller Behandlung*.
Geruchs- und bakterienhemmend

MIDSOLE / DURCHTRITTHEMMUNG

Fresh'n Flex

TOE-CAP / SCHUTZKAPPE

SlimCap

SOLE / SOHLE

Antifatigue AirTech + TPU-Skin Ultraflex
Ermüungshemmende AirTech + TPU-Skin Ultraflex

B0886

BE-STYLE



S1P ESD SRC | Sizes: 36-50



UPPER / OBERMATERIAL

Microfibre
Mikrofaser

LINING / FUTTER

SmellStop antiodor and antibacterial*
SmellStop mit antibakterieller Behandlung*.

MIDSOLE / DURCHTRITTHEMMUNG

Fresh'n Flex

TOE-CAP / SCHUTZKAPPE

SlimCap

SOLE / SOHLE

Antifatigue AirTech + TPU-Skin Ultraflex
Ermügendehemmende AirTech + TPU-Skin Ultraflex



B0871

BE-FRESH

S1P ESD SRC | Sizes: 36-50

UPPER / OBERMATERIAL

Microfibre
Mikrofaser

B0881B

BE-FLASHY



ULTRAFLEX

S3 SRC | Sizes: 36-50



UPPER / OBERMATERIAL

Water-resistant full grain leather + high visibility textile
Wasserabweisendes vollnarbiges Leder + hoch sichtbares Textil

LINING / FUTTER

SmellStop antiodor and antibacterial*
SmellStop mit antibakterieller Behandlung*.
Geruchs- und bakterienhemmend

MIDSOLE / DURCHTRITTHEMMUNG

Fresh'n Flex

TOE-CAP / SCHUTZKAPPE

SlimCap

SOLE / SOHLE

Antifatigue AirTech + TPU-Skin Ultraflex
Ermügenshemmende AirTech + TPUSkin Ultraflex

B0877

BE-MOON TOP



S1P SRC | Sizes: 39-48



UPPER / OBERMATERIAL

Suedeleather + textile
Veloursleder + Textil

LINING / FUTTER

SmellStop antiodor and antibacterial*
SmellStop mit antibakterieller Behandlung*.
Geruchs- und bakterienhemmend

MIDSOLE / DURCHTRITTHEMMUNG

Fresh'n Flex

TOE-CAP / SCHUTZKAPPE

SlimCap

SOLE / SOHLE

Antifatigue AirTech + TPU-Skin Ultraflex
Ermügenshemmende AirTech + TPUSkin Ultraflex

» SPECIAL



*FOR WORK
UNDER EXTREME
CONDITIONS.*

*FÜR ARBEITEN
BEI EXTREMEN
BEDINGUNGEN.*

RECOMMENDED WORK SECTORS /
EMPFOHLENE ARBEITSBEREICHE







BE-OSLO

B0850
BE-OSLO



S3 WR CI HI HRO SRC | Sizes: 36-50



- UPPER / OBERMATERIAL**
Water-resistant waxy leather
Wasserabweisendes Fettleider
- LINING / FUTTER**
Primaloft®
- MIDSOLE / DURCHTRITTHEMMUNG**
Fresh'n Flex
- TOE-CAP / SCHUTZKAPPE**
SlimCap
- SOLE / SOHLE**
AirTech double-density PU/HRO Rubber
Life Plus Technologie
Zweischicht PU/Gummi mit AirTech +
Life PlusTechnologie





BE-DRY MID



B0894S

BE-DRY LOW



S3 HRO HI CI WR SRC | Sizes: 36-50



UPPER / OBERMATERIAL

Water-resistant full grain leather with H2stOp membrane
Wasserdichtes Voll-Leder mit H2stOp Membrane

LINING / FUTTER

SmellStop antiodor and antibacterial*
SmellStop mit antibakterieller Behandlung*.

MIDSOLE / DURCHTRITTHEMMUNG

Fresh'n Flex

TOE-CAP / SCHUTZKAPPE

SlimCap

SOLE / SOHLE

AirTech double-density PU/HRO Rubber

Life Plus Technology

Zweischicht PU/Gummi mit AirTech+Life Plus Technologie



B0895S

BE-DRY MID

S3 HRO HI CI WR SRC | Sizes: 36-50

LINING / FUTTER

Primaloft®



B0896S

BE-DRY TOP

S3 HRO HI CI WR SRC | Sizes: 39-50

LINING / FUTTER

Primaloft®



B0895Y

BE-ROCK

S3 HRO HI CI WR SRC | Sizes: 36-50

LINING / FUTTER

Waxy leather with H2stOp membrane
Wasserabweisendes fettleder H2stOp Membrane



SPECIAL



**BE-
POWERFUL**

B0897

BE-POWERFUL



S3 WR SRC | Sizes: 36-50



UPPER / OBERMATERIAL

Water-resistant leather and hi-tech fabric with H2stop membrane

Wasserdichtes Leder und Tech-Gewebe mit H2stOp Membrane

LINING / FUTTER

SmellStop antiodor and antibacterial*

SmellStop mit antibakterieller Behandlung*

MIDSOLE / DURCHTRITTHEMMUNG

Fresh'n Flex

TOE-CAP / SCHUTZKAPPE

SlimCap

SOLE / SOHLE

Antifatigue AirTech + TPU-Skin Life Plus Technology

Ermüdungshemmend AirTech + TPU-Skin

mit LifePlus Technologie,



B0898

BE-POWERFUL TOP

S3 CI WR SRC | Sizes: 36-50

UPPER / OBERMATERIAL

Water-resistant leather and hi-tech fabric with H2stop membrane

Wasserdichtes Leder und Tech-Gewebe mit H2stOp Membrane



BE-STONE



B0891C
BE-STONE



Anticut
Cut resistant shoe
and schock malleolus protection /
Schuh mit Schnitt- und Knöchelschutz

S3 CR HRO HI CI AN SRC | Sizes: 36-50



UPPER / OBERMATERIAL

Water-resistant full grain leather
Wasserabweisendes Voll-Leder

LINING / FUTTER

SmellStop antiodor and antibacterial*
SmellStop mit antibakterieller Behandlung*.
Geruchs- und bakterienhemmend

MIDSOLE / DURCHTRITTHEMMUNG

Steel
Stahl

TOE-CAP / SCHUTZKAPPE

SlimCap

SOLE / SOHLE

AirTech double-density PU/HRO Rubber
Zweischicht PU/Gummi mit AirTech Technologie





SPARKLE

B0880

SPARKLE



Designed for **welders**.
Fireproof thread seams.
Self-extinguishing
/ **Für Schweißer** geeignet.
Schwer entflammbare Nähte.
Selbstlöschend.



S3 HRO CI HI SRC | Sizes: 36-48



UPPER / OBERMATERIAL

Water-resistant full grain leather
Wasserabweisendes Voll-Leder

LINING / FUTTER

SmellStop antiodor and antibacterial*
SmellStop mit antibakterieller Behandlung*.

MIDSOLE / DURCHTRITTHEMMUNG

Fresh'n Flex

TOE-CAP / SCHUTZKAPPE

SlimCap

SOLE / SOHLE

Double-density Air Tech PU/HRO
Zwischicht PU/Gummi mit AirTech Technologie

SPECIAL



B0899

TWINKLE

S3 HRO CI HI SRC | Sizes: 39-48

UPPER / OBERMATERIAL

Water-resistant waxy leather
Wasserabweisendes Fettleder

B0410

WELDER



Designed for **welders**.
Fireproof thread seams.
Self-extinguishing
/ Für Schweißer geeignet.
Schwer entflammbare Nähte.
Selbstlöschend.



S3 HRO SRA | Sizes: 39-47



UPPER / OBERMATERIAL

Water-resistant full grain leather
Wasserabweisendes Voll-Leder

LINING / FUTTER

SmellStop antiodor and antibacterial*
SmellStop mit antibakterieller Behandlung*.
Geruchs- und bakterienhemmend

MIDSOLE / DURCHTRITTHEMMUNG

Fresh'n Flex

TOE-CAP / SCHUTZKAPPE

Stahl
Stahl

SOLE / SOHLE

Double-density AirTech PU/HRO Rubber
Zweischicht PU/Gummi mit AirTech Technologie



SPECIAL





METATARSAL



B0473

METATARSAL



S3 M SRC | Sizes: 39-47



UPPER / OBERMATERIAL

Water-resistant full grain leather
Wasserabweisendes Voll-Leder

LINING / FUTTER

SmellStop antidor and antibacterial*
SmellStop mit antibakterieller Behandlung*.
Geruchs- und bakterienhemmend

MIDSOLE / DURCHTRITTHEMMUNG

Steel

Stahl

TOE-CAP / SCHUTZKAPPE

Steel

Stahl

SOLE / SOHLE

Antifatigue AirTech + TPU-Skin

AirTech + TPU-Skin, ermüdungshemmend

SPECIAL



OXFORD



*ELEGANT AND STURDY.
THE LINE DEDICATED
AND DESIGNED FOR THOSE
WHO WORK
IN MANUFACTURING
OR ON CONSTRUCTION SITES.
TOTAL SAFETY
WITHOUT GIVING
UP STYLE.*

*ELEGANT UND KRÄFTIG.
DIE LINIE GEWIDMET
UND GEDACHT
FÜR ALLE BERUFSGRUPPEN,
DIE AN DEN
PRODUKTIONSSTANDORTEN
ODER AUF DEN BAUSTELLEN
ARBEITEN.*

RECOMMENDED WORK SECTORS /
EMPFOHLENE ARBEITSBEREICHE







ROCKET

B1502

ROCKET



S3 ESD SRC | Sizes: 39-48



UPPER / OBERMATERIAL

Water-resistant full grain leather
Wasserabweisendes Voll-Leder

LINING / FUTTER

SmellStop Deluxe antiodore antibatterica**
SmellStop Deluxe p antiolor y antibacteriano**

MIDSOLE / DURCHTRITTHEMMUNG

Fresh'n Flex

TOE-CAP / SCHUTZKAPPE

SpaceCap

SOLE / SOHLE

AirTech single density
PU-Mono AirTech



B1503

COSMOS

S3 ESD SRC | Sizes: 39-48

UPPER / OBERMATERIAL

Water-resistant full grain leather
Wasserabweisendes vollnarbiges Leder



B1500

ORBIT



S3 ESD SRC | Sizes: 39-48



UPPER / OBERMATERIAL

Water resistant suede leather
Wasserabweisendes Veloursleder

LINING / FUTTER

SmellStop Deluxe antiodore antibatterica**
SmellStop Deluxe p antiolor y antibacteriano**

MIDSOLE / DURCHTRITTHEMMUNG

Fresh'n Flex

TOE-CAP / SCHUTZKAPPE

SpaceCap

SOLE / SOHLE

AirTech single density
PU-Mono AirTech

B1501

UNIVERSE



OXFORD

S3 ESD SRC | Sizes: 39-48



UPPER / OBERMATERIAL

Water resistant suede leather
Wasserabweisendes Veloursleder

LINING / FUTTER

SmellStop Deluxe antiodore antibatterica**
SmellStop Deluxe p antiolor y antibacteriano**

MIDSOLE / DURCHTRITTHEMMUNG

Fresh'n Flex

TOE-CAP / SCHUTZKAPPE

SpaceCap

SOLE / SOHLE

AirTech single density
PU-Mono AirTech

PLANET



*THE PERFECT MATCH
BETWEEN TECHNOLOGY
AND STYLE.*

*DIE BEGEGNUNG
ZWISCHEN TECHNOLOGIE
UND STIL.*

RECOMMENDED WORK SECTORS /
EMPFOHLENE ARBEITSBEREICHE







OAK



B0241
OAK



S3 SRC | Sizes: 36-48



UPPER / OBERMATERIAL

Water-resistant full grain leather
Wasserabweisendes Voll-Leder

LINING / FUTTER

SmellStop antiodor and antibacterial*
SmellStop mit antibakterieller Behandlung*.
Geruchs- und bakterienhemmend

MIDSOLE / DURCHTRITTHEMMUNG

Fresh'n Flex

TOE-CAP / SCHUTZKAPPE

Aluminium

SOLE / SOHLE

Antifatiguing AirTech + TPU-Skin
AirTech + TPU-Skin, ermüdungshemmend



B0240
SELFIE

S3 SRC | Sizes: 36-48

UPPER / OBERMATERIAL

Water-resistant full grain leather
Wasserabweisendes Voll-Leder

B0251
PIXEL



S1P SRC | Sizes: 36-48



UPPER / OBERMATERIAL

Suedeleather
 Veloursleder

LINING / FUTTER

SmellStop antiodor and antibacterial*
 SmellStop mit antibakterieller Behandlung*.
 Geruchs- und bakterienhemmend

MIDSOLE / DURCHTRITTHEHMUNG

Fresh'n Flex

TOE-CAP / SCHUTZKAPPE

Aluminium
 Aluminium

SOLE / SOHLE

Antifatigue AirTech + TPU-Skin
 AirTech + TPU-Skin, ermüdungshemmend



B0252
PIXEL TOP

S1P SRC | Sizes: 36-48

B0271

WAKE



S1P SRC | Sizes: 39-48



UPPER / OBERMATERIAL

Microfibre and textile
Mikrofaser und Textil

LINING / FUTTER

SmellStop antiodor and antibacterial*
SmellStop mit antibakterieller Behandlung*.
Geruchs- und bakterienhemmend

MIDSOLE / DURCHTRITTHEMMUNG

Fresh'n Flex

TOE-CAP / SCHUTZKAPPE

Aluminium

SOLE / SOHLE

Antifatigue AirTech + TPU-Skin
AirTech + TPU-Skin, ermüdungshemmend

»» MISS BASE

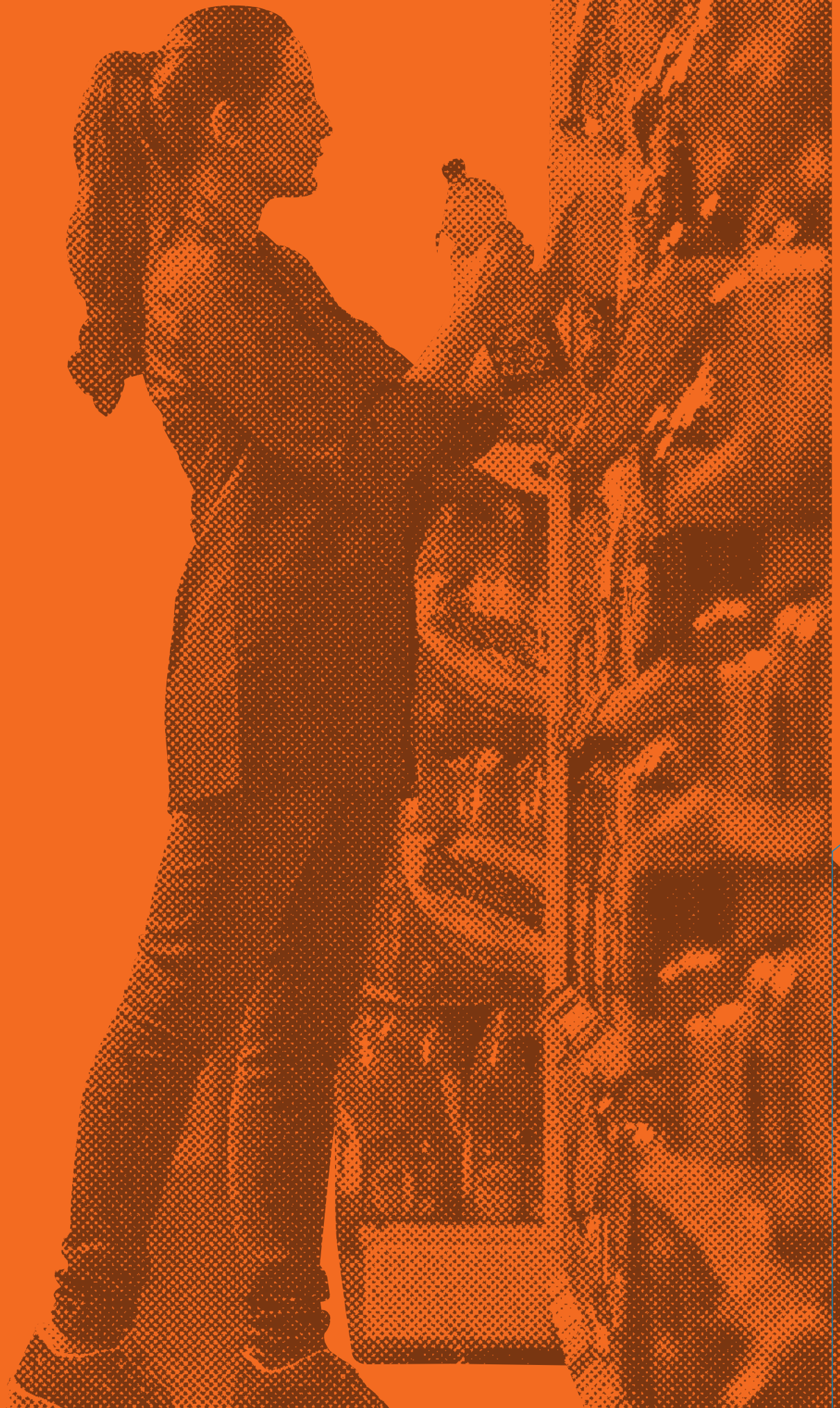


*ANTI-FATIGUE
AND COMFORTABLE,
IT IS THE FEMALE LINE
DEDICATED TO WORKERS.*

*ERMÜDEND
UND ERHOLSAM,
DAS IST DIE LINIE FÜR DIE
ARBEITNEHMERINNEN.*

RECOMMENDED WORK SECTORS /
EMPFOHLENE ARBEITSBEREICHE







KATE

B0323
KATE



Made for women
Heel 23 mm



S3 SRC | Sizes: 34-42



UPPER / OBERMATERIAL

Water resistant suede leather
Wasserabweisendes Veloursleder

LINING / FUTTER

SmellStop antiodor and antibacterial*
SmellStop mit antibakterieller Behandlung*.
Geruchs- und bakterienhemmend

MIDSOLE / DURCHTRITTHEMMUNG

Fresh'n Flex

TOE-CAP / SCHUTZKAPPE

Steel
Stahl

SOLE / SOHLE

Antifatigue AirTech + TPU-Skin
AirTech + TPU-Skin, ermüdungshemmend



B0321B

TIFFANY



S1P SRC | Sizes: 34-42



UPPER / OBERMATERIAL

Water resistant suede leather
Wasserabweisendes Veloursleder

LINING / FUTTER

SmellStop antiodor and antibacterial*
SmellStop mit antibakterieller Behandlung*.
Geruchs- und bakterienhemmend

MIDSOLE / DURCHTRITTHEMMUNG

Fresh'n Flex

TOE-CAP / SCHUTZKAPPE

Steel
Stahl

SOLE / SOHLE

Antifatigue AirTech + TPU-Skin
AirTech + TPU-Skin, ermüdungshemmend

B0314
IRIS



S1P SRC | Sizes: 34-42



UPPER / OBERMATERIAL

Suedeleather and technical textile
Veloursleder und Tech-Gewebe

LINING / FUTTER

SmellStop antiodor and antibacterial*
SmellStop mit antibakterieller Behandlung*.
Geruchs- und bakterienhemmend

MIDSOLE / DURCHTRITTHEMMUNG

Fresh'n Flex

TOE-CAP / SCHUTZKAPPE

Steel
Stahl

SOLE / SOHLE

Antifatigue AirTech + TPU-Skin
AirTech + TPU-Skin, ermüdungshemmend

HYGIENE



*SOLES RESISTANT
TO ORGANIC LIQUID;
BREATHABLE,
WATER-RESISTANT,
ANTI-SCRATCH UPPER;
ANTIBACTERIAL
AND ANTI-FUNGAL LINING.*

*DIE SERIE FÜR HYGIENISCH
ANSPRUCHSVOLLE
BEREICHE: ATMUNGSAKTIVE
UND WASSERABWEISENDE
SCHÄFTE MIT
ANTIBAKTERIELLEM UND
ANTIMYKOTISCHEM FUTTER.
HOHE BESTÄNDIGKEIT
DER LAUFSOHLE GEGEN
ORGANISCHE
FLÜSSIGKEITEN.*

RECOMMENDED WORK SECTORS /
EMPFOHLENE ARBEITSBEREICHE







B0980

NATRIUM



S2 SRC | Sizes: 36-48



UPPER / OBERMATERIAL

Water-resistant Microfibre
Wasserabweisende Mikrofaser

LINING / FUTTER

SmellStop antiodor and antibacterial*
SmellStop mit antibakterieller Behandlung*.
Geruchs- und bakterienhemmend

TOE-CAP / SCHUTZKAPPE

SlimCap

SOLE / SOHLE

Antifatigue AirTech single density
AirTech Mono PU, ermüdungshemmend



B0981

NATRIUM TOP

S2 SRC | Sizes: 36-48

UPPER / OBERMATERIAL

Water-resistant Microfibre
Wasserabweisende Mikrofaser



SKY



B0637
SKY



S1P ESD SRC | Sizes: 36-47



UPPER / OBERMATERIAL

Microfiber
Mikrofaser

LINING / FUTTER

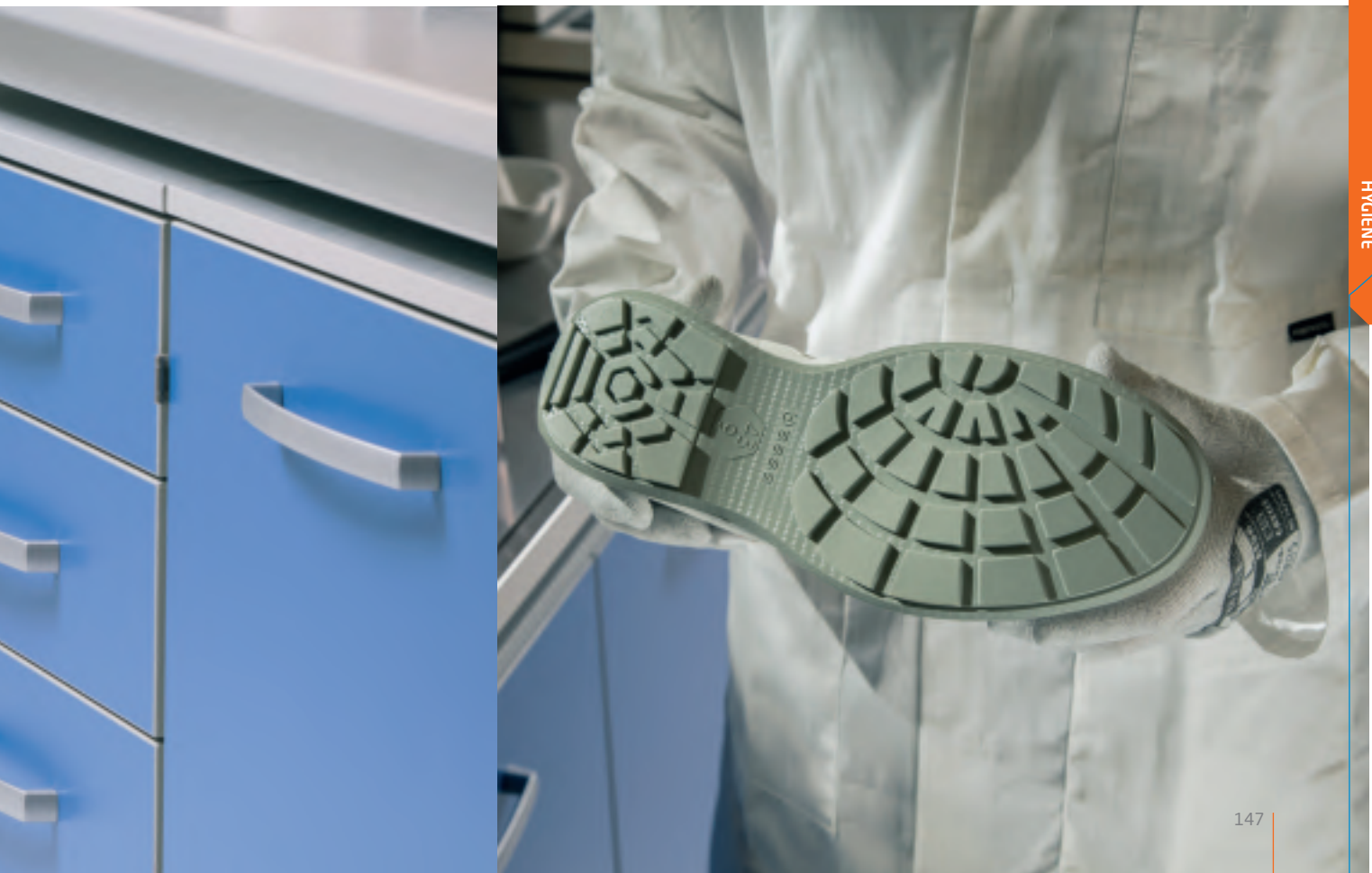
SmellStop antiodor and antibacterial*
SmellStop mit antibakterieller Behandlung*.
Geruchs- und bakterienhemmend

TOE-CAP / SCHUTZKAPPE

SlimCap

SOLE / SOHLE

Antifatigue AirTech + TPU-Skin
AirTech + TPU-Skin, ermüdungshemmend



B0696

COOKING



S2 SRC | Sizes: 36-47



UPPER / OBERMATERIAL

Water-resistant Microfibre
Wasserabweisende Mikrofaser

LINING / FUTTER

SmellStop antiodor + antibacterial*
SmellStop mit antibakterieller Behandlung*
Geruchs- und bakterienhemmend

MIDSOLE / DURCHTRITTHEMMUNG

Fresh'n Flex

TOE-CAP / SCHUTZKAPPE

SlimCap

SOLE / SOHLE

Antifatigue AirTech + TPU-Skin
AirTech + TPU-Skin, ermüdungshemmend



B0636

BOB

S3 ESD SRC | Sizes: 36-47



B0962
KUMA



S2 SRC | Sizes: 35-48



UPPER / OBERMATERIAL
Water-resistant Microfibre
Wasserabweisende Mikrofaser
LINING / FUTTER
SmellStop antiodor and antibacterial*
SmellStop mit antibakterieller Behandlung*.
Geruchs - und bakterienhemmend
TOE-CAP / SCHUTZKAPPE
SlimCap
SOLE / SOHLE
Antifatigue AirTech single density
AirTech Mono PU, ermüdungshemmend



B0962B
KUMA BLACK

S2 SRC | Sizes: 35-48

B0507

CLORO



S2 SRC | Sizes: 35-48



UPPER / OBERMATERIAL
Water-resistant Microfibre
Wasserabweisende Mikrofaser

LINING / FUTTER
SmellStop antiodor and antibacterial*
SmellStop mit antibakterieller Behandlung*.
Geruchs - und bakterienhemmend

TOE-CAP / SCHUTZKAPPE
Stahl
Stahl

SOLE / SOHLE
Antifatigue AirTech
Ermüdungshemmende AirTech



B0509

CADMIO

S1 SRC | Sizes: 35-48

UPPER / OBERMATERIAL
Microfibre
Mikrofaser

B0507N

CLORO N

S2 SRC | Sizes: 36-48

UPPER / OBERMATERIAL
Water-resistant Microfibre
Wasserabweisende Mikrofaser

B0290

LUNCH



SB E A FO SRC | Sizes: 39-48



UPPER / OBERMATERIAL

Microfibre
Mikrofaser

LINING / FUTTER

SmellStop antiodor and antibacterial*
SmellStop mit antibakterieller Behandlung*.
Geruchs- und bakterienhemmend

TOE-CAP / SCHUTZKAPPE

Aluminium

SOLE / SOHLE

Antifatigue AirTech + TPU-Skin
AirTech + TPU-Skin, ermüdungshemmend



LITIO



B0535
BARIO



LifePlus



SB E A FO SRC | Sizes: 35-47



UPPER / OBERMATERIAL

Microfibre
Mikrofaser

LINING / FUTTER

SmellStop antiodor and antibacterial*
SmellStop mit antibakterieller Behandlung*.
Geruchs- und bakterienhemmend

TOE-CAP / SCHUTZKAPPE

Steel
Stahl

SOLE / SOHLE

Antifatigue AirTech + TPU-Skin Life Plus Technology
AirTech + TPU-Skin mit LifePlus Technologie,
ermüdungshemmend



B0537
LITIO

S2 SRC | Sizes: 35-48

UPPER / OBERMATERIAL

Water-resistant Microfibre
Wasserabweisende Mikrofaser

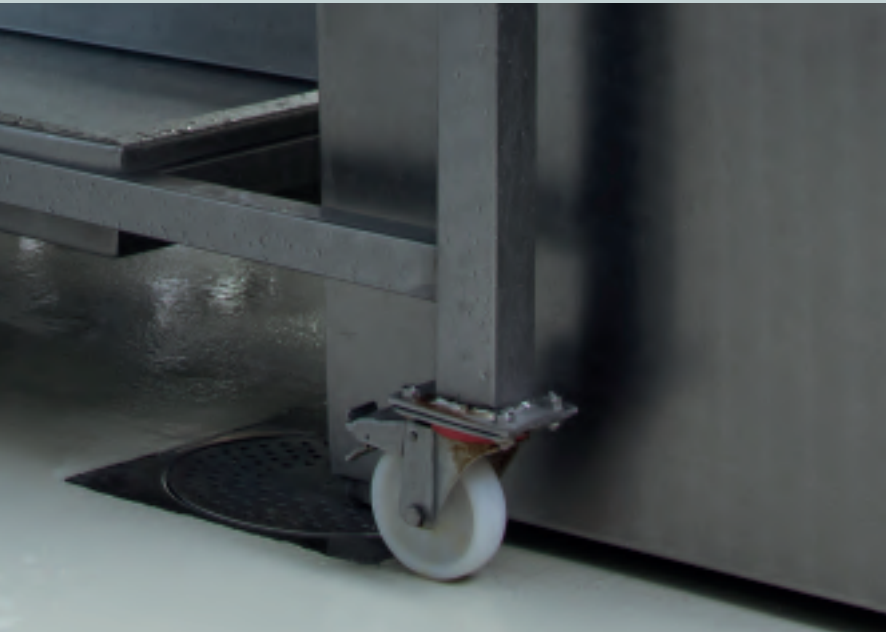


B0540
VANADIO

S2 SRC | Sizes: 35-48

UPPER / OBERMATERIAL

Water-resistant Microfibre
Wasserabweisende Mikrofaser



B0510
ARGO



S2 SRC | Sizes: 35-48



UPPER / OBERMATERIAL
Water-resistant Microfibre
Wasserabweisende Mikrofaser
LINING / FUTTER
SmellStop antiodor and antibacterial*
SmellStop mit antibakterieller Behandlung*.
Geruchs- und bakterienhemmend
TOE-CAP / SCHUTZKAPPE
Steel
Stahl
SOLE / SOHLE
Antifatigue AirTech
Ermüdungshemmende AirTech



B0508
CROMO

S2 SRC | Sizes: 36-48

SOLE / SOHLE
Sticking single density
Sticking, Mono PU



B0501
COBALTO



S2 HRO SRC | Sizes: 36-47



UPPER / OBERMATERIAL

Water-resistant Microfibre
Wasserabweisende Mikrofaser

LINING / FUTTER

SmellStop antiodor and antibacterial*
SmellStop mit antibakterieller Behandlung*.
Geruchs- und bakterienhemmend

TOE-CAP / SCHUTZKAPPE

Steel
Stahl

SOLE / SOHLE

Sticking double-density PU/HRO Rubber
Sticking, zweischicht PU/Gummi



B0502
ZINCO

S2 HRO CI SRC | Sizes: 36-48

SOLE / SOHLE

Sticking double-density PU/HRO Rubber
Sticking, zweischicht PU/Gummi



B0505

OSMIO



SB E A FO SRC | Sizes: 35-47



UPPER / OBERMATERIAL

Microfibre
Mikrofaser

LINING / FUTTER

SmellStop antiodor and antibacterial*
SmellStop mit antibakterieller Behandlung*.
Geruchs- und bakterienhemmend

TOE-CAP / SCHUTZKAPPE

Steel
Stahl

SOLE / SOHLE

Antifatigue AirTech
Ermüdungshemmende AirTech

B0551

XENO

OB E A SRC | Sizes: 35-48



UPPER / OBERMATERIAL

Leather
Leder

INSOLE / EINLEGESOHLE

Suedeleather
Veloursleder

SOLE / SOHLE

Single density
Mono PU Sohle

B0553

RADON

OB E A SRC | Sizes: 35-48

UPPER / OBERMATERIAL

Leather
Leder



CLASSIC



*THE SOBER
AND ESSENTIAL CHOICE,
FOR THOSE WHO DEMAND
A COMFORTABLE
WORKING SHOE.*

*DIE SCHLICHTE SERIE,
DIE SICH AUF DAS
WESENTLICHE KONZENTRIERT
UND EINEN KOMFORTABLEN
SICHERHEITSSCHUH BIETET.*

RECOMMENDED WORK SECTORS /
EMPFOHLENE ARBEITSBEREICHE







MOZART

B0118

MOZART



S3 SRC | Sizes: 36-49



UPPER / OBERMATERIAL

Water-resistant full grain leather
Wasserabweisendes Voll-Leder

LINING / FUTTER

SmellStop antiodor and antibacterial*
SmellStop mit antibakterieller Behandlung*.
Geruchs- und bakterienhemmend

MIDSOLE / DURCHTRITTHEMMUNG

Fresh'n Flex

TOE-CAP / SCHUTZKAPPE

Steel
Stahl

SOLE / SOHLE

Antifatigue AirTech + TPU-Skin
AirTech + TPU-Skin, ermüdungshemmend





BEETHOVEN



B0416N

RAIDER TOP



S3 SRC | Sizes: 39-48



UPPER / OBERMATERIAL

Water-resistant waxy leather
Wasserabweisendes Fettleder

LINING / FUTTER

SmellStop antiodor and antibacterial*
SmellStop mit antibakterieller Behandlung*.
Geruchs- und bakterienhemmend

MIDSOLE / DURCHTRITTHEMMUNG

Fresh'n Flex

TOE-CAP / SCHUTZKAPPE

Steel
Stahl

SOLE / SOHLE

Antifatigue AirTech + TPU-Skin
AirTech + TPU-Skin, ermüdungshemmend



B0119

BEETHOVEN

S3 SRC | Sizes: 36-49

UPPER / OBERMATERIAL

Water-resistant full grain leather
Wasserabweisendes Voll-Leder



B0120

BACH

OUTSOLE
RESISTANT
UP TO -5° C



S3 CI SRC | Sizes: 39-49



UPPER / OBERMATERIAL

Water-resistant full grain leather
Wasserabweisendes Voll-Leder

LINING / FUTTER

Thinsulate®

MIDSOLE / DURCHTRITTHEMUNG

Fresh'n Flex

TOE-CAP / SCHUTZKAPPE

Steel

Stahl

SOLE / SOHLE

Antifatigue AirTech + TPU-Skin

AirTech + TPU-Skin, ermüdungshemmend

B0180

JAGGER



S3 SRC | Sizes: 39-48



UPPER / OBERMATERIAL

Water-resistant waxy leather
Wasserabweisendes Fettleder

LINING / FUTTER

SmellStop antiodor and antibacterial*
SmellStop mit antibakterieller Behandlung*.
Geruchs - und bakterienhemmend

MIDSOLE / DURCHTRITTHEMMUNG

Fresh'n Flex

TOE-CAP / SCHUTZKAPPE

Steel
Stahl

SOLE / SOHLE

Antifatigue AirTech cleated
Ermüdungshemmende AirTech Sohle mit grobem Profil

B0185

CURTIS



S3 SRC | Sizes: 39-48



UPPER / OBERMATERIAL

Water-resistant full grain leather
Wasserabweisendes Voll-Leder

LINING / FUTTER

SmellStop antiodor and antibacterial*
SmellStop mit antibakterieller Behandlung*.
Geruchs- und bakterienhemmend

MIDSOLE / DURCHTRITTHEMMUNG

Steel
Stahl

TOE-CAP / SCHUTZKAPPE

Steel
Stahl

SOLE / SOHLE

Antifatigue AirTech cleated
Ermüdungshemmende AirTech Sohle mit grobem Profil



B0184

MORRISON

S3 SRC | Sizes: 39-48

UPPER / OBERMATERIAL

Water-resistant full grain leather
Wasserabweisendes Voll-Leder

B0186

GELDOLF



S3 SRC | Sizes: 39-48



UPPER / OBERMATERIAL

Water-resistant waxy leather
Wasserabweisendes Fettleider

LINING / FUTTER

SmellStop antiodor and antibacterial*
SmellStop mit antibakterieller Behandlung*.
Geruchs- und bakterienhemmend

MIDSOLE / DURCHTRITTHEMMUNG

Fresh'n Flex

TOE-CAP / SCHUTZKAPPE

Steel
Stahl

SOLE / SOHLE

Antifatigue AirTech cleated
Ermüdungshemmende AirTech Sohle mit grobem Profil

B0113
PUCCINI



S3 SRC | Sizes: 36-49



UPPER / OBERMATERIAL
Water-resistant full grain leather
Wasserabweisendes Voll-Leder
LINING / FUTTER
SmellStop antiodor and antibacterial*
SmellStop mit antibakterieller Behandlung*.
Geruchs- und bakterienhemmend
MIDSOLE / DURCHTRITTHEMMUNG
Fresh'n Flex
TOE-CAP / SCHUTZKAPPE
Stahl
Stahl
SOLE / SOHLE
Antifatigue AirTech + TPU-Skin
AirTech + TPU-Skin, ermüdungshemmend



B0114
VERDI

S3 SRC | Sizes: 36-49

UPPER / OBERMATERIAL
Water-resistant full grain leather
Wasserabweisendes Voll-Leder



B0114B HRO
VERDI HRO

S3 HRO HI SRA | Sizes: 39-47

UPPER / OBERMATERIAL
Water-resistant full grain leather
Wasserabweisendes Voll-Leder



B0440

MECHANIC



S1 SRC | Sizes: 36-48



UPPER / OBERMATERIAL

Suede leather and Lycra®
Veloursleder und Lycra®

LINING / FUTTER

SmellStop antiodor and antibacterial*
SmellStop mit antibakterieller Behandlung*.
Geruchs- und bakterienhemmend

TOE-CAP / SCHUTZKAPPE

Steel
Stahl

SOLE / SOHLE

Antifatigue AirTech + TPU-Skin
AirTech + TPU-Skin, ermüdungshemmend



B0451

ARENA

S1P SRC | Sizes: 36-47

UPPER / OBERMATERIAL

Suede leather and Lycra®
Veloursleder und Lycra®



B0475

FOUR HOLES

S1P SRC | Sizes: 36-47

UPPER / OBERMATERIAL

Suede leather and Lycra®
Veloursleder und Lycra®



B0474

QUARK

S1P ESD SRC | Sizes: 36-47

UPPER / OBERMATERIAL

Suede leather and Lycra®
Veloursleder und Lycra®



B0105

FRANKLIN



S1 SRC | Sizes: 35-49



UPPER / OBERMATERIAL

Suedeleather
Veloursleder

LINING / FUTTER

SmellStop antiodor and antibacterial*
SmellStop mit antibakterieller Behandlung*.
Geruchs- und bakterienhemmend

TOE-CAP / SCHUTZKAPPE

Steel
Stahl

SOLE / SOHLE

Antifatigue AirTech + TPU-Skin
AirTech + TPU-Skin, ermüdungshemmend



B0115

CONCORDE

S1P SRC | Sizes: 35-49

MIDSOLE / DURCHTRITTHEMMUNG

Fresh'n Flex with steel midsole
Fresh'n Flex mit Stahlzwischensohle verfügbar



» SMART EVO

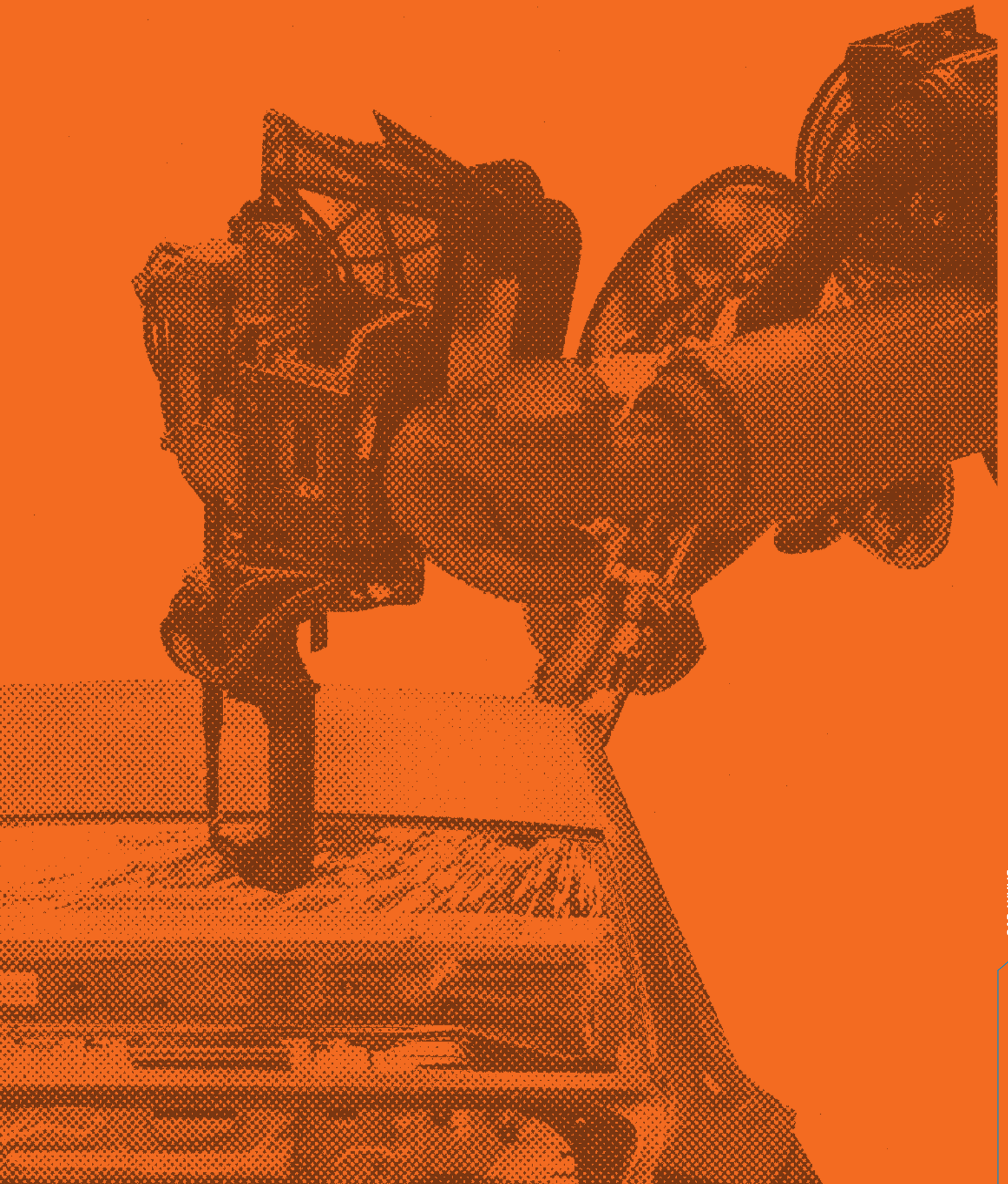


*LIGHTNESS
AND FLEXIBILITY
IN A MINIMAL STYLE.*

*LEICHTIGKEIT
UND FLEXIBILITÄT
IM MINIMAL-STIL.*

RECOMMENDED WORK SECTORS /
EMPFOHLENE ARBEITSBEREICHE







OREN



B0978

OREN



S3 SRC | Sizes: 36-48



UPPER / OBERMATERIAL

Water resistant technical textile
Wasserabweisendes Tech-Gewebe

LINING / FUTTER

SmellStop antiodor and antibacterial*
SmellStop mit antibakterieller Behandlung*.

MIDSOLE / DURCHTRITTHEMMUNG

Fresh'n Flex

TOE-CAP / SCHUTZKAPPE

SlimCap

SOLE / SOHLE

Antifatigue AirTech single density
AirTech Mono PU, ermüdungshemmend



B0978B

OREN ESD

S3 ESD SRC | Sizes: 36-48



B0979

OREN TOP

S3 SRC | Sizes: 36-48



B0979B

OREN TOP ESD

S3 ESD SRC | Sizes: 36-48



B0950B
IZAR



S3 CI SRC | Sizes: 36-48



UPPER / OBERMATERIAL

Water-resistant Microfibre
 Wasserabweisende Mikrofaser

LINING / FUTTER

SmellStop antiodor and antibacterial*
 SmellStop mit antibakterieller Behandlung*.
 Geruchs- und bakterienhemmend

MIDSOLE / DURCHTRITTHEMMUNG

Fresh'n Flex

TOE-CAP / SCHUTZKAPPE

SlimCap

SOLE / SOHLE

Antifatigue AirTech single density
 AirTech Mono PU, ermüdungshemmend

B0951B

IZAR TOP



S3 CI SRC | Sizes: 36-48



UPPER / OBERMATERIAL

Water-resistant Microfibre
Wasserabweisende Mikrofaser

LINING / FUTTER

SmellStop antiodor and antibacterial*
SmellStop mit antibakterieller Behandlung*.
Geruchs- und bakterienhemmend

MIDSOLE / DURCHTRITTHEMMUNG

Fresh'n Flex

TOE-CAP / SCHUTZKAPPE

SlimCap

SOLE / SOHLE

Antifatigue AirTech single density
AirTech Mono PU, ermüdungshemmend



PULSAR



B0954

PULSAR TOP



S1P SRC | Sizes: 36-48



UPPER / OBERMATERIAL

Suedeleather and technical textile
Veloursleder und Tech-Gewebe

LINING / FUTTER

SmellStop antiodor and antibacterial*
SmellStop mit antibakterieller Behandlung*.
Geruchs- und bakterienhemmend

MIDSOLE / DURCHTRITTHEMMUNG

Fresh'n Flex

TOE-CAP / SCHUTZKAPPE

SlimCap

SOLE / SOHLE

Antifatigue AirTech single density
AirTech Mono PU, ermüdungshemmend



B0952

PULSAR

S1P SRC | Sizes: 36-48

UPPER / OBERMATERIAL

Technical textile
Tech-Gewebe



QUASAR

B0953

QUASAR

S1P SRC | Sizes: 36-48



UPPER / OBERMATERIAL

Suedeleather
Veloursleder

LINING / FUTTER

SmellStop antiodor and antibacterial*
SmellStop mit antibakterieller Behandlung*.
Geruchs- und bakterienhemmend

MIDSOLE / DURCHTRITTHEMMUNG

Fresh'n Flex

TOE-CAP / SCHUTZKAPPE

SlimCap

SOLE / SOHLE

Antifatigue AirTech single density
AirTech Mono PU, ermüdungshemmend



R

R



SKAT

B0955
SKAT



S1P ESD SRC | Sizes: 36-48



UPPER / OBERMATERIAL

Microfibre
Mikrofaser

LINING / FUTTER

SmellStop antiodor and antibacterial*
SmellStop mit antibakterieller Behandlung*.

MIDSOLE / DURCHTRITTHEMMUNG

Fresh'n Flex

TOE-CAP / SCHUTZKAPPE

SlimCap

SOLE / SOHLE

Antifatiguing AirTech single density
AirTech Mono PU, ermüdungshemmend



B0953B
CURSA

S1P ESD SRC | Sizes: 36-48

UPPER / OBERMATERIAL

Suede leather
Veloursleder



B0957
MATAR

S3 ESD SRC | Sizes: 36-48

UPPER / OBERMATERIAL

Water-resistant microfibre
Wasserabweisende Mikrofaser



B0958
MATAR TOP

S3 ESD SRC | Sizes: 36-48

UPPER / OBERMATERIAL

Water-resistant microfibre
Wasserabweisende Mikrofaser



SMART



*THE BEST QUALITY-PRICE
RATIO FOR A SMART SHOE
THAT MEETS
ALL YOUR NEEDS.*

*DIE BESTE
PREIS-LEISTUNGSKOMBINATION
FÜR EINEN INTELLIGENTEN
SCHUH, DER ALLEN
BEDÜRFNISSE ENTSPRICHT.*

RECOMMENDED WORK SECTORS /
EMPFOHLENE ARBEITSBEREICHE







CHESTER

B0178

CHESTER

S3 SRC | Sizes: 36-49



UPPER / OBERMATERIAL

Nabutek leather
Nabutek Leder

LINING / FUTTER

SmellStop antidor and antibacterial*
SmellStop mit antibakterieller Behandlung*.

MIDSOLE / DURCHTRITTHEMMUNG

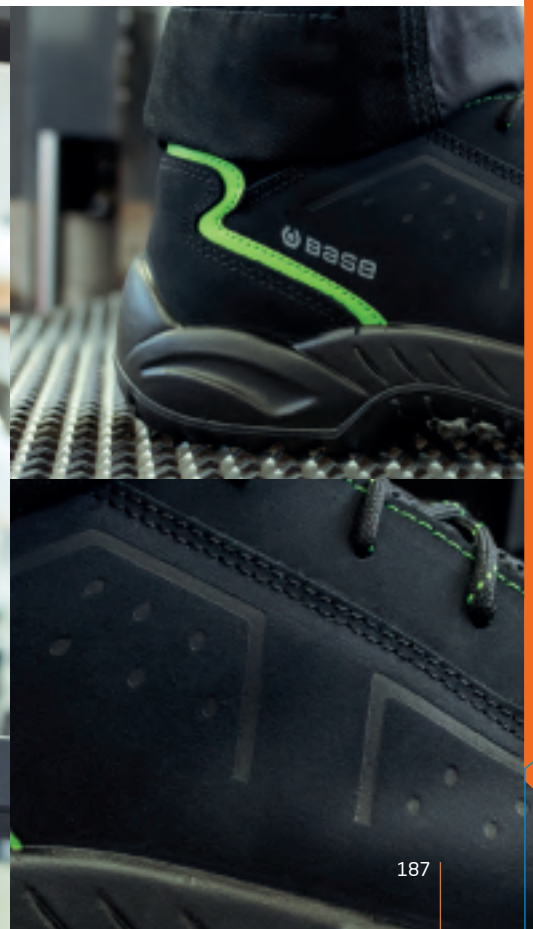
Fresh'n Flex

TOE-CAP / SCHUTZKAPPE

Steel
Stahl

SOLE / SOHLE

Antifatigue AirTech single density
AirTech Mono PU, ermüdungshemmend





CHESTER TOP



B0177

CHESTER TOP

S3 SRC | Sizes: 36-49



UPPER / OBERMATERIAL

Nabutek leather
Nabutek Leder

LINING / FUTTER

SmellStop antiodor and antibacterial*
SmellStop mit antibakterieller Behandlung*.

MIDSOLE / DURCHTRITTHEMMUNG

Fresh'n Flex

TOE-CAP / SCHUTZKAPPE

Steel
Stahl

SOLE / SOHLE

Antifatigue AirTech single density
AirTech Mono PU, ermüdungshemmend



B0169

GREENWICH



S3 SRC | Sizes: 36-49



UPPER / OBERMATERIAL

Water-resistant Nubuck
Wasserabweisendes Nubukleder

LINING / FUTTER

SmellStop antiodor and antibacterial*
SmellStop mit antibakterieller Behandlung*.
Geruchs- und bakterienhemmend

MIDSOLE / DURCHTRITTHEMMUNG

Fresh'n Flex

TOE-CAP / SCHUTZKAPPE

Steel

Stahl

SOLE / SOHLE

Antifatigue AirTech single density
Ermüdungshemmende AirTech PU

B0166

ETOILE

S3 SRC | Sizes: 36-49



UPPER / OBERMATERIAL

Water-resistant full grain leather
Wasserabweisendes Voll-Leder

LINING / FUTTER

SmellStop antiodor and antibacterial*
SmellStop mit antibakterieller Behandlung*.
Geruchs- und bakterienhemmend

MIDSOLE / DURCHTRITTHEMMUNG

Fresh'n Flex

TOE-CAP / SCHUTZKAPPE

Steel
Stahl

SOLE / SOHLE

Antifatigue AirTech single density
Ermüdungshemmende AirTech PU



B0167

PIGALLE

S3 SRC | Sizes: 36-49

UPPER / OBERMATERIAL

Water-resistant full grain leather
Wasserabweisendes Voll-Leder

B0153

TERMINI

S3 SRC | Sizes: 36-49



UPPER / OBERMATERIAL

Water-resistant grain leather
Wasserabweisendes Voll-Leder

LINING / FUTTER

SmellStop antiodor and antibacterial*
SmellStop mit antibakterieller Behandlung*.
Geruchs- und bakterienhemmend

MIDSOLE / DURCHTRITTHEHMUNG

Fresh'n Flex

TOE-CAP / SCHUTZKAPPE

Steel

Stahl

SOLE / SOHLE

Antifatigue AirTech

Ermüdungshemmende AirTech



B0154

PRADO

S3 SRC | Sizes: 36-49

B0175

HARLEM

S1P SRC | Sizes: 36-49



UPPER / OBERMATERIAL

Suedeleather
Veloursleder

LINING / FUTTER

SmellStop antiodor and antibacterial*
SmellStop mit antibakterieller Behandlung*.

MIDSOLE / DURCHTRITTHEMMUNG

Fresh'n Flex

TOE-CAP / SCHUTZKAPPE

Stahl

Stahl

SOLE / SOHLE

Antifatigue AirTech single density

AirTech Mono PU, ermüdungshemmend



B0174

HARLEM TOP

S1P SRC | Sizes: 36-49



COLOSSEUM



B0163

COLOSSEUM

S1P SRC | Sizes: 36-49



UPPER / OBERMATERIAL

Suedeleather
Veloursleder

LINING / FUTTER

SmellStop antiodor and antibacterial*
SmellStop mit antibakterieller Behandlung*.
Geruchs- und bakterienhemmend

MIDSOLE / DURCHTRITTHEMMUNG

Fresh'n Flex

TOE-CAP / SCHUTZKAPPE

Steel
Stahl

SOLE / SOHLE

Antifatigue AirTech single density
AirTech Mono PU, ermüdungshemmend



B0164

TRIBECA

S1 SRC | Sizes: 36-48



B0168B

TOLEDO

S1P SRC | Sizes: 36-48

MIDSOLE / DURCHTRITTHEMMUNG

Fresh'n Flex



B0173

CENTRAL

S1P SRC | Sizes: 36-49

MIDSOLE / DURCHTRITTHEMMUNG

Fresh'n Flex



B0165

PADDINGTON

S1P SRC | Sizes: 38-49

MIDSOLE / DURCHTRITTHEMMUNG

Steel
Stahl

B0150

OPERA

S1P SRC | Sizes: 36-49



UPPER / OBERMATERIAL

Suedeleather
Veloursleder

LINING / FUTTER

SmellStop antiodor and antibacterial*
SmellStop mit antibakterieller Behandlung*.
Geruchs- und bakterienhemmend

MIDSOLE / DURCHTRITTHEMMUNG

Fresh'n Flex

TOE-CAP / SCHUTZKAPPE

Steel
Stahl

SOLE / SOHLE

Antifatigue AirTech single density
AirTech Mono PU, ermüdungshemmend



B0152

VICTORIA

S1P SRC | Sizes: 38-47



B0155

GARIBALDI

S1P SRC | Sizes: 36-49



UPPER / OBERMATERIAL

Suedeleather
Veloursleder

LINING / FUTTER

SmellStop antiodor and antibacterial*
SmellStop mit antibakterieller Behandlung*.
Geruchs- und bakterienhemmend

MIDSOLE / DURCHTRITTHEMMUNG

Fresh'n Flex

TOE-CAP / SCHUTZKAPPE

Stahl

SOLE / SOHLE

Antifatigue AirTech single density
AirTech Mono PU, ermüdungshemmend



B0156

DAMMTOR

S1P SRC | Sizes: 38-49



» ACCESSOIRES ACCESSOIRES



INSOLES EINLEGESOHLE

AVAILABLE IN STOCK

SOFORT VERFÜGBAR
UND LIEFERBAR

FOR EACH
FOOT, ITS OWN
COMFORT.

FÜR JEDEN FUSS,
SEIN EIGENER
KOMFORT.

WHAT MORPHOTYPE ARE YOU?
WAS FÜR EIN MORPHOTYP SIND SIE?

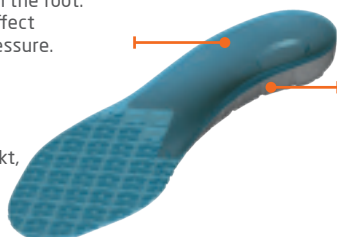
Fabric surface with **X Static®** yarns containing silver fibers and **HeiQ Pure SPQR®** antibacterial and anti-odor treatment.

Gewebeoberfläche mit **X Static®**-Garn, die Silberfasern und **HeiQ Pure SPQR®** antibakterielle und geruchshemmende Behandlung enthalten.

DOUBLE SOFTNESS TECHNOLOGY
DOUBLE SOFTNESS TECHNOLOGIE

Layer in contact with the foot.
Soft with memory effect
to reduce plantar pressure.

Schicht im Kontakt
mit dem Fuß.
Weicher Memory-Effekt,
um den Druck auf den
Fuß zu reduzieren.



High density layer which:
holds the heel into the cavity,
stabilizing the foot; gives the correct
support to the arch, according to the
morphotype (low / med / high).

Schicht mit hoher Dichte, die die
Ferse und den Fuß stabilisiert
und dem Längsgewölbe,
je nach Morphotyp, die richtige
Unterstützung gibt
(niedrig / mittel / hoch).



The insole adapts perfectly
to the curves of each foot
for a personalized comfort feeling.

Die Einlegesohle passt sich jedem
Fuss perfekt an.

Dry'n Air®
SCAN&FIT RECORD



S&FLR
Sizes:
34-49



S&FMR
Sizes:
34-49



S&FHR
Sizes:
34-49

Dry'n Air®
SCAN&FIT OMNIA



S&FLO
Sizes:
35-50



S&FMO
Sizes:
35-50



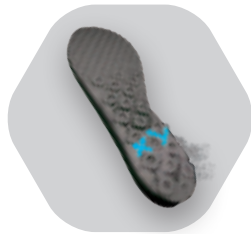
S&FHO
Sizes:
35-50

ALL THE BENEFITS OF A “MADE IN ITALY” INSOLES.

ALLE VORTEILE EINER SCHUHEINLAGE MADE IN ITALY.

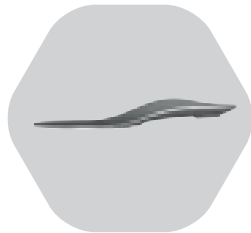
THE INSOLESS ARE EQUIPPED WITH: DIE SCHUHEINLAGE HABEN:

Dry'n Air® DRY FOOT SYSTEM



A system of channels and holes that allows air circulation inside the shoe, keeping the foot cool and dry.

—
Ein System von Kanälen und Löchern, die die Zirkulation der Luft fördern und den Fuß trocken und kühl halten.



Cushioning area, positioned in the heel, which reduces pressure.

—
Dämpfungsfläche in der Ferse, die den Druck reduziert



Discharge area in the center of the heel to prevent possible inflammation.

—
Entlastungsbereich in der Ferse, um Entzündungen zu vermeiden.



Materials that constantly discharge electrostatic charges to the ground, making them compatible with all ESD models of Base Protection.

—
ESD gerechte Materialien, kompatibel mit allen Base Protection ESD Modellen



With the Scan & Fit insoles, combined with your Base Protection footwear, the certification of your footwear is maintained, in compliance with the EN ISO 20345 2011 and EU 425 2016 standards. All Scan&Fit insoles are CE certified, as a class 1 medical device, according to regulation (EU) 2017/745.

Mit den Scan&Fit Einlegesohlen in Kombination mit Base Protection Schuhen bleibt die Zertifizierung Ihrer Schuhe gem. EN ISO 20345 erhalten. Alle Scan&Fit Einlegesohlen sind CE-zertifiziert, als Medizinprodukt der Klasse 1, gemäß der Verordnung (EU) 2017/745.

INSOLES EINLEGESOHLE

AVAILABLE IN STOCK

SOFORT VERFÜGBAR
UND LIEFERBAR

Dry'n Air[®]
RECORD

Dry'n Air[®]
RECORD ESD



B6300 | Sizes: 34-49

DRY'N AIR RECORD INSOLES

For Record line

Anatomic insoles with air circulation system.
High breathability and dry feet:

- Made of anti-bacterial* scented PU;
- With a built-in system of perforations and ducts creating an air flow between the foot and the sole.
- Thanks to its thickness, it keeps the foot above the sole removing the annoying "airtight compartment" effect.
- Textile insoles.

Ability to replace the insoles provided with the shoe.

B6305 | Sizes: 34-49

DRY'N AIR RECORD ESD INSOLES

For Record line

- Maximum breathability: thanks to the built-in system of perforations and ducts, an air flow between the foot and the sole is created avoiding the annoying "airtight compartment" effect.
- Electrostatic dissipation: thanks to its low electrical resistance, the insoles constantly discharges the static electricity accumulated by the human body to the ground.
- The anti-odor lining prevents the proliferation of micro-organisms responsible for bad odours and fungal infections.

DRY'N AIR RECORD EINLEGESOHLE

Für die Record Serie geeignet

Anatomische Einlegesohle mit Umluftsystem.
Atmungsaktiv - trockene Füße:

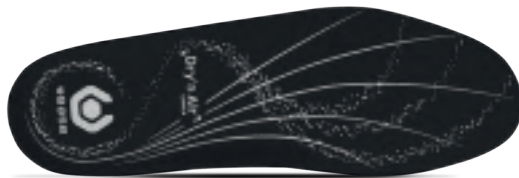
- Antibakteriell* beschichtetes PU;
- Gegen den Hitzestau im Schuh - ein System aus Öffnungen und Kanälen, das die eine optimale Luftzirkulation zwischen Fuß und Sohle ermöglicht
- Ein zusätzlicher Vorteil des niedrigen Sohlenprofils ist die höhere Position des Fußes, der nicht im Sohlenbett eingeschlossen ist. Dies reduziert Feuchtigkeit und hohe Temperaturen durch verminderten Luftstau;

DRY'N AIR RECORD ESD EINLEGESOHLE

Für die Record Serie geeignet

- Maximale Atmungsaktivität: Dank eingebauter Perforation und Luftkanäle, wird ein Ventilationseffekt erzeugt und eine Überhitzung im Schuhinnenraum vermieden.
- Elektrostatische Ableitfähigkeit.
- Anti-Geruchsfutter: Verhindert die Vermehrung von Mikroorganismen, die für unangenehme Gerüche und Pilzinfektionen verantwortlich sind.

Dry'n Air® OMNIA



B6307 | Sizes: 36-50

DRY'N AIR OMNIA INSOLES

For all Base Protection footwear, except for the styles of the Record line and ESD models

- Maximum breathability: thanks to the built-in system of perforations and ducts, an air flow between the foot and the sole is created avoiding the annoying "airtight compartment" effect.
- Anti-static effect.
- Pleasant scent.
- Sizes: 36/50

DRY'N AIR OMNIA EINLEGESOHLE

Gilt für alle Base Protection Schuhe mit Ausnahme der Modelle der Record Serie sowie den ESD Modellen

- Maximale Atmungsaktivität: Dank eingebauter Perforation und Luftkanäle, wird ein Ventilationseffekt erzeugt und eine Überhitzung im Schuhinnenraum vermieden.
- Antistatik.
- Angenehmer Geruch.

Dry'n Air® OMNIA ESD



B6306 | Sizes: 36-50

DRY'N AIR OMNIA ESD INSOLES

For all Base Protection footwear, except for the styles of the Record line

- Maximum breathability: thanks to the built-in system of perforations and ducts, an air flow between the foot and the sole is created avoiding the annoying "airtight compartment" effect.
- Electrostatic dissipation: thanks to its low electrical resistance, the insoles constantly discharges the static electricity accumulated by the human body to the ground.
- The anti-odour lining prevents the proliferation of micro-organisms responsible for bad odours and fungal infections.
- Sizes: 36/50.

DRY'N AIR OMNIA ESD EINLEGESOHLE

Gilt für alle Base Protection Schuhe mit Ausnahme der Modelle der Record Serie

- Maximale Atmungsaktivität: Dank eingebauter Perforation und Luftkanäle, wird ein Ventilationseffekt erzeugt und eine Überhitzung im Schuhinnenraum vermieden.
- Elektrostatische Ableitfähigkeit.
- Anti-Geruchsfutter: Verhindert die Vermehrung von Mikroorganismen, die für unangenehme Gerüche und Pilzinfektionen verantwortlich sind.

INSOLES EINLEGESOHLE

AVAILABLE IN STOCK

SOFORT VERFÜGBAR
UND LIEFERBAR

Dry'n Air[®]
GEL



WOMAN: B6303 | Sizes: 35-42
MAN: B6304 | Sizes: 36-48

DRY'N AIR GEL LADIES INSOLES DRY'N AIR GEL MENS INSOLES

*For all Base Protection footwear, except
for the styles of the Record line and ESD models*

Improves ergonomics and shock energy absorption:

- It laterally dissipates the energy produced by walking and/or shocks.
- Equipped with a system of ducts and holes, which assures the foot.
- An antibacterial environment and a pleasant scent.

DRY'N AIR GEL WOMAN EINLEGESOHLE DRY'N AIR GEL MAN EINLEGESOHLE

*Gilt für alle Base Protection Schuhe mit Ausnahme
der Modelle der Record Serie sowie den ESD Modellen*

Sie verbessert die Ergonomie sowie die Schockdämpfung:

- Führt die durch Gehen und/oder Stöße entstehende Energie seitlich ab.
- Ausgestattet mit einem System von Kanälen und Löchern, das dem Fuß ein antibakterielles Umfeld und einen angenehmen Duft sichert.

SuperComfort

Shock absorbing Transfer area of pressure
on the bottom



B62001 | Sizes: 39-47

SUPER COMFORT INSOLES

*For all Base Protection footwear, except
for the styles of the Record line and ESD models*

- Anti-bacterial* and antimicrobial and anti-odor.

SUPER COMFORT EINLEGESOHLE

*Gilt für alle Base Protection schuhe mit ausnahme
der modelle der Record serie sowie den ESD modellen*

- Antibakterielle* und antimykotische Geruchsbekämpfung.



Matthias Hartmann Orthopädie + Sport GmbH

Schelde-Lahn-Str. 20 - D-35713
Hirzenhain-Bahnhof
info@secosol.de
www.hartmann-os.com



CERTIFICATIONS

Orthopaedic insoles adaptation in compliance with European DGUV112-191 regulation.

ZERTIFIZIERUNGEN

Maßgenaue Anpassung der orthopädischen Einlegesohle gemäß Europeanorm DGUV 112-191.

LACES SCHNÜRSENKEL

AVAILABLE IN STOCK

**SOFORT VERFÜGBAR
UND LIEFERBAR**

Available in 2 lengths:

- 100 cm (for low-cut)
- 120 cm (for boot)

In 2 Längen erhältlich:

- 100 cm (für Halbschuhe)
- 120 cm (für Hochschuhe)



SOCKS SOCKEN

AVAILABLE IN STOCK

SOFORT VERFÜGBAR
UND LIEFERBAR



SAFETY 600 SOCKS

1. Wider net-mesh zone: higher breathability
2. Flat stitching: avoids pressure and irritation
3. Reinforced tip/heel
4. Elastic band: comfortable fit
5. Size indicator

1. Trikotgewebe: verbesserte Atmungsaktivität
2. Flache Nähte: vermeiden Druck und Entzündungen
3. Verstärkte Spitze/Ferse
4. Elastisches Band: comfortable fit
5. GRÖßEanzeiger

SIZES GRÖSSE

M 39-41 L 42-44 XL 45-47 



SAFETY 400 SOCKS

1. Stress-free elastic cuff
2. Block system band
3. Reinforced tip/heel
4. Soft and breathable padding

1. Stress-frei elastische Manschette
2. Block System Band
3. Verstärkte Spitze/Ferse
4. Weiche und atmungsaktiv Polsterung

SIZES GRÖSSE

M 39-41 L 42-44 XL 45-47

BACK SUPPORT BELT RÜCKENSTÜTZGURT

AVAILABLE IN STOCK

SOFORT VERFÜGBAR
UND LIEFERBAR



SIZES GRÖSSE

S	66-81 cm
M	81-96 cm
L	96-119 cm
XL	119-142 cm
XXL	142-165 cm

The back support belt helps to protect the sacrolumbar region during heavy works (while lifting heavy weights, etc.), by helping to prevent problems with the spinal column. It must be worn only during loading operations and taken off soon after. Training about materials handling is required before using it.

Der Rückenstützgürtel dient zum Schutz des Kreuzbeinbereichs bei schweren Arbeiten (z.B. beim Heben schwerer Gewichte), indem er hilft, Probleme mit der Wirbelsäule zu vermeiden. Er darf nur während des Tragens getragen werden und sollte kurz danach abgenommen werden. Vor der Verwendung ist eine Schulung über das korrekte Tragen erforderlich.



CONFINDUSTRIA